

PROTIPOŽÁRNÍ UCPÁVKY KNAUF

Ochrana stavebních prostupů v konstrukcích nejen suché výstavby



SORTIMENT PROTIPOŽÁRNÍCH UCPÁVEK KNAUF

Především pro suchou výstavbu, ale nejen pro ni je určen sortiment protipožárních ucpávek Knauf. Jeho cílem je obdržet vše ke kvalitnímu požárnímu provedení konstrukcí suché výstavby z jednoho zdroje. Na všechny výrobky je zpracováno Evropské technické schválení.

Zpěňující akrylový tmel Knauf FPA

- › Jeden tmel pro většinu aplikací
- › Zpěňující – pro všechny typy instalací (kovové, měděné, hliníkové potrubí; malé plastové potrubí; kabely)
- › Snížení pracnosti – jednostranné těsnění
- › Vysoká zvuková izolace $R_w \geq 62$ dB



Technický list



Zpěňující grafitový tmel Knauf FPG

- › Tmel na bázi grafitu
- › Vysoce intumescentní – pro plastové potrubí do \varnothing 160 mm
- › Vysoká zvuková izolace $R_w \geq 53$ dB



Technický list



Univerzální polymer Knauf FPP

- › Flexibilita 25 % - těsnění dilatačních spár
- › Odolnost vůči plísním
- › O 30 % nižší smrštění oproti standardním akrylátům
- › Vysoká zvuková izolace $R_w \geq 62$ dB



Technický list



Protipožární nátěr na minerální vlnu Knauf FPC

- › Pro utěsnění velkých prostupů
- › Lze použít v neomezených délkách a výškách do 1200 mm ve stěnách a v podlahách v tloušťce do 120 mm
- › Vatu lze instalovat do sádkartonových stěn bez rámování kolem otvoru. Drží pouze na hranách desek
- › Po úplném vytvrzení odolná deska odolává vodě a mrazu
- › Trvale flexibilní - přizpůsobí se pohybům při požáru a menším pohybům v konstrukci, ve které je namontován

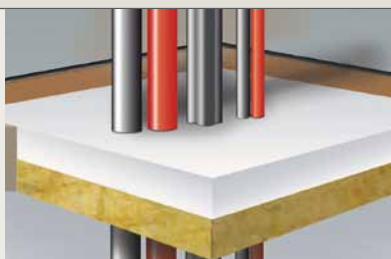


Technický list



Protipožární malta Knauf FPM

- › Pro utěsnění velkých prostupů
- › Nosnost bez výztuhy v otvorech do 2400 x 1200 mm
- › Snadné nanášení zanechávající hladký povrch
- › Vysoká zvuková izolace $R_w \geq 64$ dB

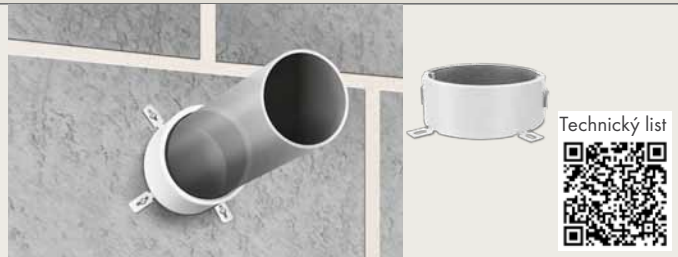


Technický list



Protipožární manžeta Knauf

- › Pro plastové potrubí od \varnothing 32 do \varnothing 315
- › Snadná instalace se standardními šrouby
- › Vnitřní \varnothing manžety může být o stupeň větší než potrubí



Technický list



Protipožární páska Knauf

- › Pro plastové potrubí $< \varnothing$ 315 mm
- › Pro ocelové potrubí s pěnovou izolací
- › Dva typy; v přesné délce dle \varnothing potrubí v 25m roli
- › Snadná instalace do požární vaty a malty

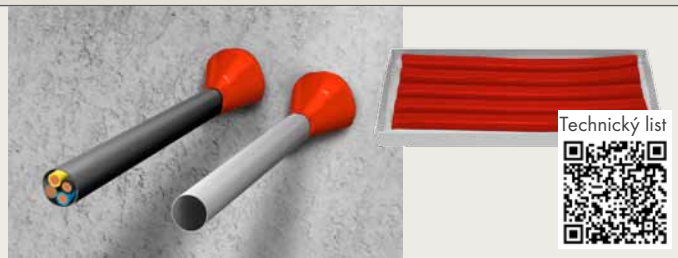


Technický list



Protipožární tyčinky Knauf

- › Umožňuje požární těsnění instalací bez okolní spáry
- › Požární tmel dodávaný ve formě netuhnoucích tyčinek
- › Instalace je velice snadná a rychlá; bez nářadí
- › Samolepící, nikdy neztvrdne
- › Lze instalovat do vlhkých prostor



Technický list



Protipožární zpěňující nálepka Knauf

- › Samolepící intumescentní destička pro montáž do nástěnných krabic
- › Vylepšuje standardní elektrické nástěnné krabice v SDK stěnách na EI 60
- › Schváleno pro nástěnné krabice zády k sobě
- › Lze použít v SDK stěnách o min. tloušťce 75 mm s izolací i bez izolace
- › Dva typy – kulatá \varnothing 59 mm, hranatá 45 x 45 mm



Technický list



Protipožární tmelové podložky Knauf

- › Protipožární a zvukově izolační tmel dodávaný ve formě netvrdnoucích podložek
- › Protipožární ochrana elektroinstalačních krabic
- › Opětovné použití
- › Rychlá a snadná instalace, bez nástrojů
- › Vysoká zvuková izolace $R_w \geq 62$ dB



Technický list



Přehled použitelnosti materiálů dle instalací

| Typ instalace | Otvory bez instalace | | | | | | Kabely a elektroinstalační krabice | | | | | | Kovové potrubí | | Měděné potrubí | | Hliníkové potrubí | | Vzduchotechnika | | Plastové potrubí | | | | | | | | | |
|------------------------------------|----------------------|-------|--------|------------|--------------|-----------|------------------------------------|-----------------|------------------|-----------------|------------------|-----------------|-----------------|---------------------------|----------------|--------|-------------------|-------|-----------------|-------|------------------|---------|-------|-------|-------|--------|--------|--------|-----------|---|
| | 30 mm | 50 mm | 100 mm | 300x300 mm | 1200x2400 mm | 1200x∞ mm | ≤Ø 21 jednotlivě | ≤Ø 21 ve svazku | ≤Ø 50 jednotlivě | ≤Ø 50 ve svazku | ≤Ø 80 jednotlivě | ≤Ø 80 ve svazku | Žláby a žebříky | Elektroinstalační krabice | Bez izolace | ≤Ø 325 | Bez izolace | ≤Ø 54 | Bez izolace | ≤Ø 75 | ≤1,2 m x 1,7 m | ≤Ø 1250 | ≤Ø 32 | ≤Ø 40 | ≤Ø 75 | ≤Ø 110 | ≤Ø 160 | ≤Ø 315 | Chráněčka | |
| Protipožární tyčinky Knauf | x | x | x | x | x | x | ✓ | ✓ | ✓ | ✓ | ✓ | x | x | ✓ | ✓ | ✓ | ✓ | ✓ | ✓ | x | ✓ | ✓ | x | x | x | x | x | x | x | x |
| Protipožární manžeta Knauf | x | x | x | x | x | x | x | x | x | x | x | x | x | x | x | x | x | x | x | x | x | x | x | x | x | x | x | x | x | x |
| Zpěňující akrylový tmel Knauf FPA | ✓ | ✓ | ✓ | ✓ | ✓ | ✓ | ✓ | ✓ | ✓ | ✓ | ✓ | ✓ | x | ✓ | ✓ | ✓ | ✓ | ✓ | ✓ | ✓ | ✓ | ✓ | ✓ | ✓ | ✓ | ✓ | ✓ | ✓ | ✓ | ✓ |
| Zpěňující grafitový tmel Knauf FPG | x | x | x | x | x | x | x | x | x | x | x | x | x | x | x | x | x | x | x | x | x | x | x | x | x | x | x | x | x | x |
| Univerzální polymer Knauf FPP | ✓ | x | x | x | x | x | x | x | x | x | x | x | x | x | x | ✓ | x | ✓ | x | ✓ | x | x | x | x | x | x | x | x | x | x |
| Protipožární malta Knauf FPM | ✓ | ✓ | ✓ | ✓ | ✓ | x | ✓ | ✓ | ✓ | ✓ | ✓ | ✓ | ✓ | x | ✓ | ✓ | ✓ | ✓ | ✓ | ✓ | ✓ | ✓ | ✓ | ✓ | ✓ | ✓ | ✓ | ✓ | ✓ | ✓ |
| Nátěr na minerální vlnu Knauf FPC | ✓ | ✓ | ✓ | ✓ | ✓ | ✓ | ✓ | ✓ | ✓ | ✓ | ✓ | ✓ | ✓ | x | ✓ | ✓ | ✓ | ✓ | ✓ | ✓ | ✓ | ✓ | ✓ | ✓ | ✓ | ✓ | ✓ | ✓ | ✓ | ✓ |
| Protipožární páska Knauf | x | x | x | x | x | x | x | x | x | x | x | x | x | x | ✓ | x | ✓ | x | ✓ | x | ✓ | x | x | x | x | x | x | x | x | x |
| Protipožární podložky Knauf | x | x | x | x | x | x | x | x | x | x | x | x | x | ✓ | x | x | x | x | x | x | x | x | x | x | x | x | x | x | x | x |
| Protipožární nálepky Knauf | x | x | x | x | x | x | x | x | x | x | x | x | x | ✓ | x | x | x | x | x | x | x | x | x | x | x | x | x | x | x | x |

✓ - ANO x - NE ¹⁾ - s protipožární páskou Knauf

Přehled použitelnosti materiálů dle velikosti spáry

| Velikost spáry | Konstrukce | Produkt Knauf | Instalace |
|---|---|---|--|
| Spára mezi 0 a 10 mm | Stěna a podlaha | Protipožární tyčinky Knauf | Vzduchotechnika |
| | | | Kabely |
| | | Protipožární manžeta Knauf | Kovové potrubí neizolované nebo izolace z minerální vaty |
| | | | Plastové potrubí |
| Spára mezi 10 a 30 mm | Stěna a podlaha | Zpěňující akrylový tmel Knauf FPA | Kovové potrubí s hořlavou izolací |
| | | | Vzduchotechnika |
| | | Zpěňující akrylový tmel Knauf FPA, Zpěňující grafitový tmel Knauf FPG nebo Protipožární manžeta Knauf | Kabely |
| | | | Kovové potrubí neizolované nebo izolace z minerální vaty |
| | Stěna | Protipožární nátěr na minerální vlnu Knauf FPC | Kovové potrubí s hořlavou izolací |
| | | | Vzduchotechnika |
| Protipožární nátěr na minerální vlnu Knauf FPC a Protipožární páska Knauf | | Plastové potrubí | |
| | | Kovové potrubí s hořlavou izolací | |
| Podlaha | Protipožární malta Knauf FPM | Vzduchotechnika | |
| | | Kabely a kabelové trasy | |
| | Protipožární malta Knauf FPM a Protipožární páska Knauf | Kovové potrubí neizolované nebo izolace z minerální vaty | |
| | | Plastové potrubí | |
| | | | Kovové potrubí s hořlavou izolací |

Naše záruka se vztahuje pouze na vlastnosti výrobků v bezvadném stavu. Údaje o spotřebě, množství a provedení vycházejí z praxe, a proto nemohou být bez dalších úprav používány v odlišných podmínkách. Konstrukční, statické a stavebně-fyzikální vlastnosti systému Knauf mohou být dosaženy pouze v případě, že jsou používány systémové výrobky firmy Knauf nebo výrobky výslovně doporučené společností Knauf. Za navržení a použití vhodného výrobku pro konkrétní stavbu je odpovědný projektant stavby. Všechna práva k technickým podkladům vyhrazena. Jakékoliv změny, přetisk nebo reprodukce, i částečná, nebo použití k jiným účelům, podléhá výslovnému souhlasu společnosti Knauf.