

PROTIPOŽÁRNÍ UCPÁVKY KNAUF

Ochrana stavebních vstupů v konstrukcích suché výstavby



SORTIMENT PROTIPOŽÁRNÍCH UCPÁVEK KNAUF

Především pro suchou výstavbu, ale nejen pro ni je určen sortiment protipožárních ucpávek Knauf. Jeho cílem je obdržet vše ke kvalitnímu požárnímu provedení konstrukcí suché výstavby z jednoho zdroje. Na všechny výrobky je zpracováno Evropské technické schválení.

Zpěňující akrylový tmel FPA

- › Jeden tmel pro většinu aplikací
- › Zpěňující – pro všechny typy instalací (kovové, měděné, hliníkové potrubí; plastové potrubí do Ø75mm; kabely)
- › Snížení pracnosti – jednostranné těsnění
- › Vysoká zvuková izolace – > 62 dB



Technický list



Zpěňující grafitový tmel FPG

- › Tmel na bázi grafitu
- › Vysoce intumescenční – pro plastové potrubí do Ø110 mm
- › Zvuková izolace > 53 dB



Technický list



Univerzální polymer FPP

- › Flexibilita 25% - těsnění dilatačních spár
- › Odolnost vůči plísním
- › O 30% nižší smrštění oproti standardním akrylátům
- › Velmi vysoká zvuková izolace - > 62 dB



Technický list



Protipožární nátěr na minerální vlnu FPC

- › Pro utěsnění velkých prostupů
- › Lze použít v neomezených délkách a výškách do 1200 mm ve stěnách a v podlahách v tloušťce do 120 mm.
- › Vatu lze instalovat do sádkartonových stěn bez rámování kolem otvoru. Drží pouze na hranách desek.
- › Po úplném vytvrzení odolná deska odolává vodě a mrazu
- › Trvale flexibilní - přizpůsobí se pohybům při požáru a menším pohybům v konstrukci, ve které je namontován

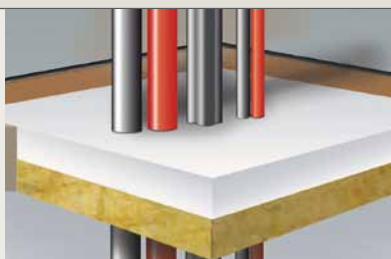


Technický list



Protipožární malta FPM

- › Pro utěsnění velkých prostupů
- › Velmi vysoká zvuková izolace – 64 dB
- › Nosnost bez výztuhy v otvorech do 2400x1200 mm
- › Snadné nanášení zanechávající hladký povrch
- › Velmi vysoká zvuková izolace – 64 dB

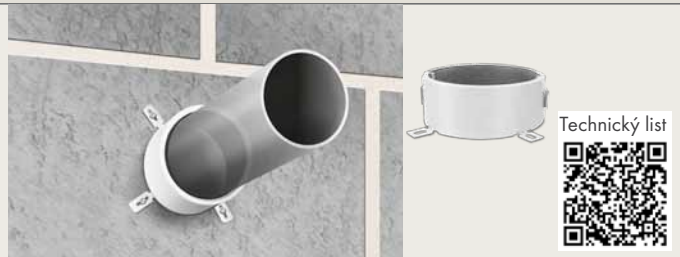


Technický list



Protipožární manžeta

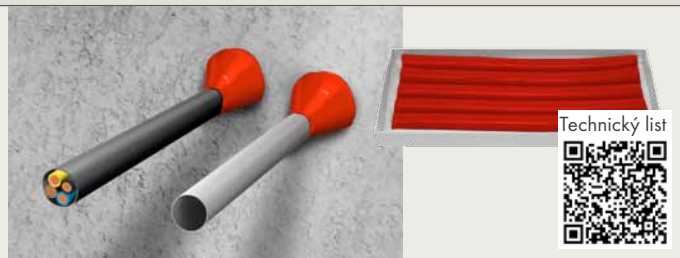
- › Pro plastové potrubí od Ø 32 do Ø315
- › Snadná instalace se standardními šrouby
- › Vnitřní Ø manžety může být o stupeň větší než potrubí

**Protipožární páska**

- › Pro plastové potrubí < Ø400 mm
- › Pro ocelové potrubí s pěnovou izolací
- › Dva typy; v přesné délce dle Ø potrubí a v 25 m roli
- › Snadná instalace do požární vaty a malty

**Protipožární tyčinky**

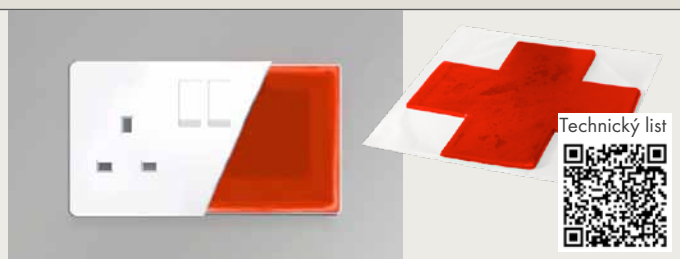
- › Umožňuje požární těsnění instalací bez okolní spáry
- › Požární tmel dodávaný ve formě netuhnoucích tyčinek
- › Instalace je velice snadná a rychlá; bez nářadí
- › Samolepící, nikdy neztvrdne
- › Lze instalovat do vlhkých prostor

**Protipožární zpěňující nálepka**

- › Samolepící intumescentní deska pro montáž do nástěnných krabic
- › Vylepšuje standardní elektrické nástěnné krabice v SDK stěnách na EI 60
- › Schváleno pro nástěnné krabice zády k sobě
- › Lze použít v SDK stěnách o min. tloušťce 100mm s izolací i bez izolace
- › Dva typy – kulatá Ø59mm, hranatá 45x45mm

**Protipožární tmelové podložky**

- › Protipožární a zvukově izolační tmel dodávaný ve formě netvrdnoucích podložek
- › Dvě varianty; pro elektrické zásuvky
- › Opětovné použití
- › Rychlá a snadná instalace, bez nástrojů
- › Velmi vysoká zvuková izolace – Rw 67 dB



Přehled použitelnosti materiálů dle instalací

Typ instalace	Otvory bez instalace						Kabely a elektroinstalační krabice						Kovové potrubí		Měděné potrubí		Hliníkové potrubí		Vzduchotechnika		Plastové potrubí										
	Velikost	30mm	50mm	100mm	300x300mm	1200x2400mm	1200x∞mm	≤Ø 21 jednotlivé	≤Ø 21 ve svazku	≤Ø 50 jednotlivé	≤Ø 50 ve svazku	≤Ø 80 jednotlivé	≤Ø 80 ve svazku	Žláby a žebříky	Elektroinstalační krabice	Bez izolace	≤Ø 325	Bez izolace	≤Ø 54	Bez izolace	≤Ø 75	≤1,2m x 1,7m	≤Ø 1250	≤Ø 32	≤Ø 40	≤Ø 75	≤Ø 110	≤Ø 160	≤Ø 400	Chránička	
Protipožární tyčinky Knauf	X	X	X	X	X	X	✓	✓	✓	✓	✓	X	X	X	✓	✓	✓	✓	✓	✓	X	✓	✓	X	X	X	X	X	X	X	X
Protipožární manžeta Knauf	X	X	X	X	X	X	X	X	X	X	X	X	X	X	X	X	X	X	X	X	X	X	X	X	X	X	X	X	X	X	X
Zpěňující akrylový tmel Knauf FPA	✓	✓	✓	✓	✓	✓	✓	✓	✓	✓	✓	✓	✓	✓	✓	✓	✓	✓	✓	✓	✓	✓	✓	✓	✓	✓	✓	✓	✓	✓	
Zpěňující grafitový tmel Knauf FPG	X	X	X	X	X	X	✓	✓	✓	✓	✓	✓	✓	✓	X	X	X	X	X	X	X	X	X	✓	✓	✓	✓	✓	✓	✓	
Univerzální polymer Knauf FPP	✓	X	X	X	X	X	X	X	X	X	X	X	X	X	X	X	✓	✓	✓	✓	✓	X	X	X	X	X	X	X	X	X	
Protipožární malta Knauf FPM	✓	✓	✓	✓	✓	X	✓	✓	✓	✓	✓	✓	✓	✓	X	✓	✓	✓	✓	✓	✓	✓	✓	✓	✓	1)	1)	1)	1)	1)	
Nátěr na minerální vlnu Knauf	✓	✓	✓	✓	✓	✓	✓	✓	✓	✓	✓	✓	✓	✓	X	✓	✓	✓	✓	✓	✓	✓	✓	✓	1)	1)	1)	1)	1)	1)	
Protipožární páska Knauf	X	X	X	X	X	X	X	X	X	X	X	X	X	X	X	✓	X	✓	✓	✓	✓	X	X	✓	✓	✓	✓	✓	✓	✓	
Protipožární podložky Knauf	X	X	X	X	X	X	X	X	X	X	X	X	X	✓	X	X	X	X	X	X	X	X	X	X	X	X	X	X	X	X	
Protipožární nálepky Knauf	X	X	X	X	X	X	X	X	X	X	X	X	X	✓	X	X	X	X	X	X	X	X	X	X	X	X	X	X	X	X	

✓ - ANO X - NE 1) - s protipožární páskou Knauf

Přehled použitelnosti materiálů dle velikosti spáry

Velikost spáry	Konstrukce	Produkt Knauf	Instalace	
Spára mezi 0 a 10mm	Stěna a podlaha	Protipožární tyčinky Knauf	Vzduchotechnika	
			Kabely	
			kovové potrubí neizolované nebo izolace s minerální vaty	
Protipožární manžeta Knauf		Plastové potrubí		
		Kovové potrubí s hořlavou izolací		
		Spára mezi 10 a 30mm	Zpěňující akrylový tmel Knauf FPA	Vzduchotechnika
Kabely				
kovové potrubí neizolované nebo izolace s minerální vaty				
Spára nad 30mm	Stěna	Protipožární akrylový tmel Knauf FPA, Zpěňující grafitový tmel Knauf FPG nebo protipožární manžeta Knauf	Kovové potrubí s hořlavou izolací	
			Protipožární nátěr na minerální vlnu Knauf	Plastové potrubí
				Kabely a kabelové trasy
	Protipožární nátěr na minerální vlnu Knauf a Protipožární páska Knauf	Kovové potrubí neizolované nebo izolace s minerální vaty		
		Podlaha	Protizární malta Knauf FPM	Vzduchotechnika
				Kabely a kabelové trasy
kovové potrubí neizolované nebo izolace s minerální vaty				
Protizární malta Knauf FPM a Protipožární páska Knauf	Plastové potrubí			
	Kovové potrubí s hořlavou izolací			

Naše záruka se vztahuje pouze na vlastnosti výrobků v bezvadném stavu. Údaje o spotřebě, množství a provedení vycházejí z praxe, a proto nemohou být bez dalších úprav používány v odlišných podmínkách. Konstrukční, statické a stavebně-fyzikální vlastnosti systému Knauf mohou být dosaženy pouze v případě, že jsou používány systémové výrobky firmy Knauf nebo výrobky výslovně doporučené společností Knauf. Za navržení a použití vhodného výrobku pro konkrétní stavbu je odpovědný projektant stavby. Všechna práva k technickým podkladům vyhrazena. Jakékoliv změny, přetisk nebo reprodukce, i částečná, nebo použití k jiným účelům, podléhají výslovnému souhlasu společnosti Knauf.