

K543.cz Knauf Hartmut

Dutinová hmoždinka pro systémy suché výstavby s únosností až 65 kg

Popis výrobku

Hartmut je dutinová hmoždinka, která se skládá z kovu a plastu s příslušným šroubem (M5x60).

Vlastnosti produktu

- Únosnost do 60 kg (2 x 12,5 mm Knauf Diamant GKFI)
- Jednoduché a rychlé zpracování
- Vysoká bezpečnost při zpracování
- Trvalá únosnost
- Variabilní montáž díky posuvnému jezdcí s Klick-funkcí

Oblast použití

- Pro stěnu i podhled
- Použití v interieru
- Vysoce hodnotná dutinová hmoždinka se šroubem k upevnění břemen na stěny s kovovou podkonstrukcí, předsazené stěny a zavěšené podhledy.
- Vhodné pro jedno- až trojvrstvé opláštění deskami 12,5 mm a pro jedno- či dvojvrstvé opláštění deskami Knauf Aquapanel® 8 mm

Technická data

Uživatelská technická data

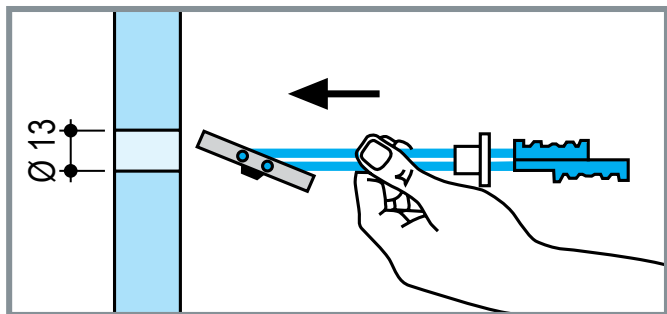
Délka hmoždinky:	190 mm
Délka šroubu:	60 mm
Průměr šroubu:	5 mm (M5)
Průměr vrtáku k vyvrtání díry:	13 mm
Minimální hloubka dutiny:	50 mm
Minimální délka kotvení:	15 mm
Spotřeba:	Min. 2 hmoždinky na konzolové zatížení

Materiálová data

Materiál:	Plast a kov
Skladovatelnost:	Neomezená
Skladovací podmínky:	skladovat v suchu
Forma dodávky:	2 ks v sadě
Identif. číslo/ EAN kód:	148352/4006379074549

Zpracování:

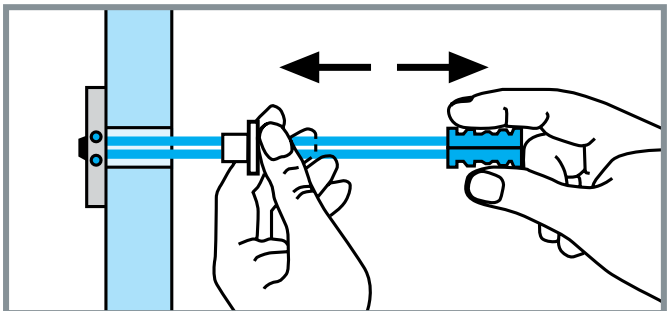
Vyvrtat díru a osadit dutinovou hmoždinku



Do dutiny vyvrtat otvor vrtákem o průměru 13 mm. Při použití akušroubováku pro max. průměr 10 mm použít vrták o průměru 10 mm. Dutina musí mít hloubku min. 50 mm.

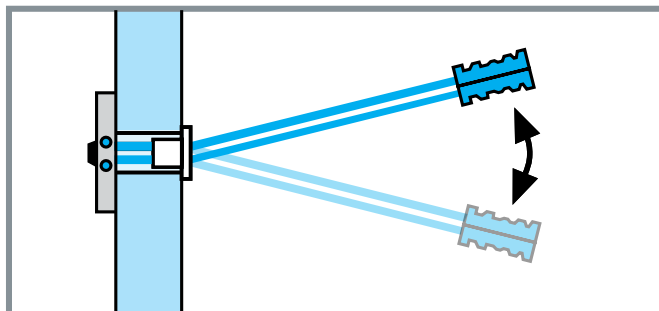
Dutinovou hmoždinku Knauf vsunout do vyvrtaného otvoru sklopenou kovovou příčlí napřed. Následně zatáhnout za táhla, která se tím dostanou do stejné polohy vůči sobě a kovová příčle přilehne na rubovou stranu desky.

Fixace dutinové hmoždinky



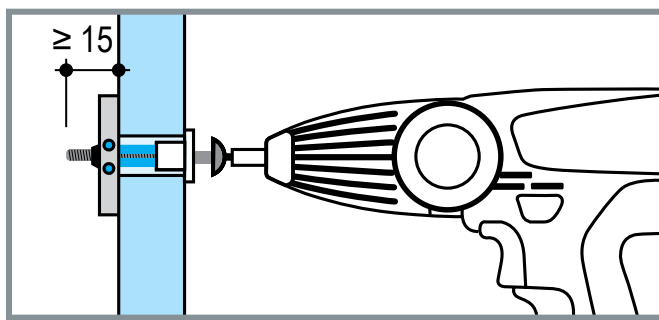
Následně posunout bílý fixační klip (jezdec) k otvoru a současně v protisměru zatáhnout za táhla. Bílý fixační klip musí pevně a v celé ploše přilehnout k otvoru a současně být pevně fixován k táhlům.

Odstranění táhel



Táhla odlomit pohybem nahoru a dolů. Táhla prasknou přesně u fixačního klipu.

Montáž šroubu



Šroub M5 x 60 mm, který je součástí dodávky, vsunout do otvoru a zašroubovat do závitů kovové příčle. K tomu se používá bit PH2. Šroub musí vyčnívat do dutiny min. 15 mm.

Maximální tloušťka upevňovaného předmětu

Maximální tloušťka upevňovaného předmětu se řídí dle tloušťky opláštění a spočte se následovně:

Délka šroubu*	60 mm
minus tloušťka opláštění	- d (mm)
minus délka v dutině	- 15 mm
	<u>..... mm</u>

*V případě potřeby lze použít delší šroub M5, pokud délka přečnívající do dutiny nedosahuje 15 mm

Maximální zatížitelnost

Zatížitelnost hmoždinky (tah a střih)			
Tloušťka opláštění	GKB, GKF	GKFI (Diamant)	AQUAPANEL® Universal DIY
8 mm	-	-	25 kg
12,5 mm	35 kg	40 kg	-
16 mm (2x 8 mm)	-	-	60 kg
25 mm (2x 12,5 mm)	55 kg	60 kg	-

Maximální přípustná hmotnost skříňky v kg a minimální počet hmoždinek

V následující tabulce je uveden správný počet dutinových hmoždinek Knauf pro konzolové zatížení P. V případě hodnoty ležící mezi uvedenými údaji se uvažuje vždy horší z obou variant.

Šířka skříňky	Hloubka skříňky (výška skříňky min. 30 cm)					
	10 cm	20 cm	30 cm	40 cm	50 cm	60 cm
40 mm	31 kg/ 2	28 kg/ 2	25 kg/ 2	22 kg/ 2	19 kg/ 2	16 kg/ 2
	43 kg/ 2	40 kg/ 2	37 kg/ 2	34 kg/ 2	31 kg/ 2	28 kg/ 2
60 mm	46 kg/ 2	42 kg/ 2	37 kg/ 2	33 kg/ 2	28 kg/ 2	24 kg/ 2
	64 kg/ 2	60 kg/ 2	55 kg/ 2	51 kg/ 2	46 kg/ 2	42 kg/ 2
80 mm	62 kg/ 2	56 kg/ 2	50 kg/ 2	44 kg/ 2	38 kg/ 2	32 kg/ 2
	86 kg/ 2	80 kg/ 2	74 kg/ 2	68 kg/ 2	62 kg/ 2	56 kg/ 2
100 mm	77 kg/ 3	70 kg/ 3	62 kg/ 2	55 kg/ 2	47 kg/ 2	40 kg/ 2
	107 kg/ 2	100 kg/ 2	92 kg/ 2	85 kg/ 2	77 kg/ 2	70 kg/ 2
120 mm	93 kg/ 3	84 kg/ 3	75 kg/ 3	66 kg/ 2	57 kg/ 2	48 kg/ 2
	129 kg/ 3	120 kg/ 3	111 kg/ 3	102 kg/ 2	93 kg/ 2	84 kg/ 2

XX kg/ X = 12,5 mm jednovrstvé opláštění / ≥ počet hmoždinek

XX kg/ X = 25 mm (2 x 12,5 mm) dvojevrstvé opláštění / ≥ počet hmoždinek

Příklad:

Skříňka hloubky 40 cm, šířky 100 cm o hmotnosti max. 55 kg má být zavěšena na stěnu opláštěnou jednovrstvě deskami Knauf, přičemž musí být použity minimálně 2 dutinové hmoždinky Knauf.

Omezující údaje:

- vzdálenost hmoždinek ≥ 75 mm
- stěny s kovovou podkonstrukcí smějí být v libovolném místě zatíženy konzolovým zatížením (skříňky, televize s plochou obrazovkou, věšáky, digestoře apod.) do 70 kg/m délky stěny při zohlednění vyložení (výška skříňky ≥ 30 cm) a hloubky skříňky (≤ 60 cm)
- konzolové zatížení musí být upevněno min. 2 hmoždinkami
- Jednotlivé břemeno upevněné přímo k opláštění podhledu nesmí překročit 6 kg na rozpětí desky a metr. Těžší břemena se upevní přímo na hrubý strop.

Omezení použití:

Dutinová hmoždinka Knauf není vhodná k upevnění předmětů na desky 9,5 mm.

Nevhodné pro sádrové kombinované desky (Verbundplatten).

▶ HOT LINE: +420 844 600 600
▶ Tel. +420 272 110 111
▶ Fax: +420 272 110 301

▶ www.knauf.cz

▶ info@knauf.cz

Knauf Praha, spol. s r. o., Praha 9 – Kbely, Mladoboleslavská 949, PSČ 197 00

Naše záruka se vztahuje pouze na vlastnosti výrobků v bezvadném stavu. Údaje o spotřebě, množství a provedení vycházejí z praxe, a proto nemohou být bez dalších úprav používány v odlišných podmínkách. Konstrukční, statické a stavebně-fyzikální vlastnosti systému Knauf mohou být dosaženy pouze v případě, že jsou používány systémové výrobky firmy Knauf nebo výrobky výslovně doporučené společností Knauf. Za navržení a použití vhodného výrobku pro konkrétní stavbu je odpovědný projektant stavby.

Všechna práva k technickým podkladům vyhrazena. Jakékoliv změny, přetisk nebo reprodukce, i částečná, nebo použití k jiným účelům, podléhají výslovnému souhlasu společnosti Knauf.

UPOZORNĚNÍ: Platí vždy aktuální vydání. Vydáním nového technického listu pozbývá tento technický list platnost.