



Systemy suché výstavby

Tro149.cz

Montážní návod

05/2018

Cleaneo Single Smart

Montážní návod

Obsah

Úvod	
Všeobecné pokyny	3
Uživatelské pokyny	3
Bezpečnostní pokyny	3
Doporučené použití produktů a systémů.....	3

Montáž	
Poznámky úvodem	4
Všeobecně	4
Rozsah dodávky.....	4
Nezbytné příslušenství	4
Montáž absorberu Cleaneo Single Smart	5
Montáž absorberu Cleaneo Single Smart s magnetickým upevněním.....	5
Montáž absorberu Cleaneo Single Smart s CD profilem.....	6
Montáž dílců Cleaneo Single Smart	7

Uživatelské pokyny

Pokyny k dokumentu

Tento montážní návod je pomůckou k montáži prefabrikovaných dílců. Obsahuje údaje o rozsahu dodávky, o správné montáži a o případné kontrole a úpravě produktu.

Bezpečnostní pokyny

Tento montážní návod obsahuje pokyny, jejichž dodržení je podmíněno zajištěním bezpečnosti osob a předejití věcným škodám.

Pozor

Vyhnete se rizikovým situacím, které mohou vést ke škodám. Pokud se jim nevyhnete, může dojít k ohrožení zpracovatele nebo uživatele, případně k věcným škodám na produktu nebo v okolí.

Doporučení

Přiložte uživatelské pokyny k produktu nebo systému.

Doporučené použití produktu a systému

Respektujte následující:

Pozor

Produkty/systémy Knauf smějí být použity pouze v souladu s dokumenty vztahujícími se k možnostem jejich použití. Pokud by měly být použity produkty a komponenty od jiného výrobce, musí být firmou Knauf doporučeny. Pro bezvadné použití produktů/systémů je nutný správný transport, skladování, instalace a montáž.

Všeobecně

Pozor

Při montáži používejte rukavice, aby nedošlo k nechtěnému znečištění desky.

Rozsah dodávky

Dílce Cleaneo Smart Single

- 1200 x 1200 x 10 mm (4 dílce / balení) nebo
- 1200 x 2400 x 10 mm (2 dílce / balení)

Montážní sada pro stěnový absorber Cleaneo Single Smart*

Dodávka obsahuje následující díly, viz obr. 1:

- 4x magnetickou patici
- 4x plechový držák
- 8x šroub
- 4x magnet

Obr. 1: Montážní sada pro stěnový absorber Cleaneo Single Smart s magnetickým upevněním



Montážní sada Cleaneo Single Smart pro svěšení ze stropu*

Dodávka obsahuje následující dílce, viz obr.2.

- 4x patice závěsu
- 4x vrchní díl závěsu
- 4x spodní díl závěsu
- 4x lanko 1,5m

Obr. 2: Montážní sada Cleaneo Single Smart pro zavěšení na strop



* Montážní sada není součástí dodávky desek. Objednává se zvlášť dle použití desek.

Nezbytné příslušenství

Pro montáž Cleaneo Single Smart je třeba následující (nutno zajistit na stavbě):

- Pro daný podklad správný upevňovací prostředek (např. hmoždinky)
- Pro montáž podhledu z dílců > 1200 x 2400 mm je třeba dodatečné vyztužení z T - profilů S24 (např. DONN nebo Ventatec) se šrouby s plochou hlavou 3,9 x 9,5 mm

Montáž stěnového absorberu Cleaneo Single Smart s magnetickým upevněním

1. Stěnový absorber Cleaneo Single Smart přizpůsobte nožem na požadovaný rozměr, viz obr. 3

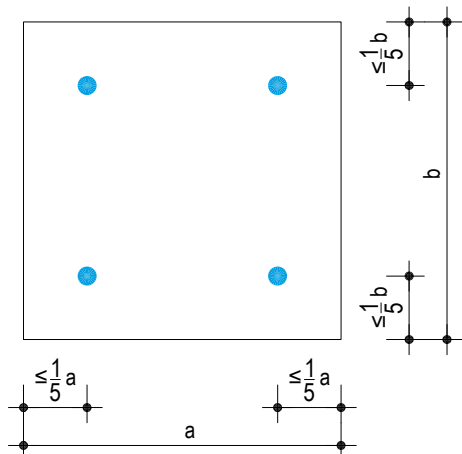
Obr. 3: Přizpůsobení absorberu



2. Upevňovací body si vyznačte na stěnu a na Cleaneo Single Smart. Rozměry viz obr. 4 a 5

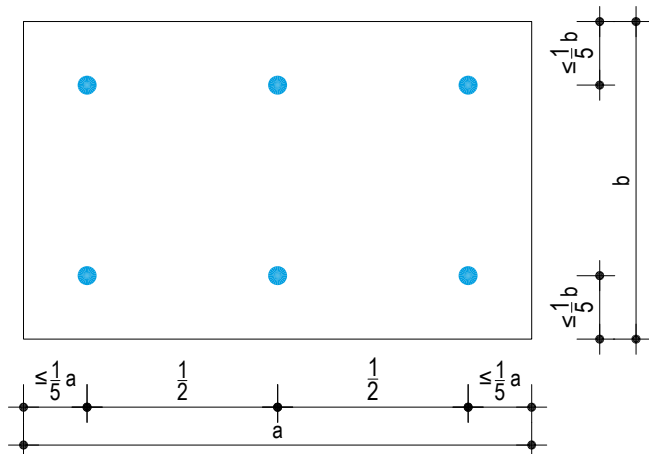
Pro stěnový absorber rozměrů $\leq 1200 \times 1200$ mm jsou třeba minimálně 4 upevňovací body.

Obr. 4: Vyznačení upevňovacích bodů



Pro stěnový absorber $> 1200 \times 2400$ mm je třeba nejméně 6 upevňovacích bodů.

Obr. 5: Určení upevňovacích bodů



3. Upevněte plechové držáky na Cleaneo Single Smart v místech vyznačených upevňovacími body pomocí přiložených šroubů viz obr. 6.

Obr. 6: Upevnění plechových držáků



4. Přešroubujte magnetické patice vhodným upevňovacím prostředkem pevně ke stěně viz obr. 7.

Obr. 7: Pevné přešroubování magnetických patic.



5. Našroubujte magnety na patici, viz obr.8.

Obr. 8: Našroubování magnetů



6. Osadte stěnový absorbér na magnetické držáky viz obr. 9.

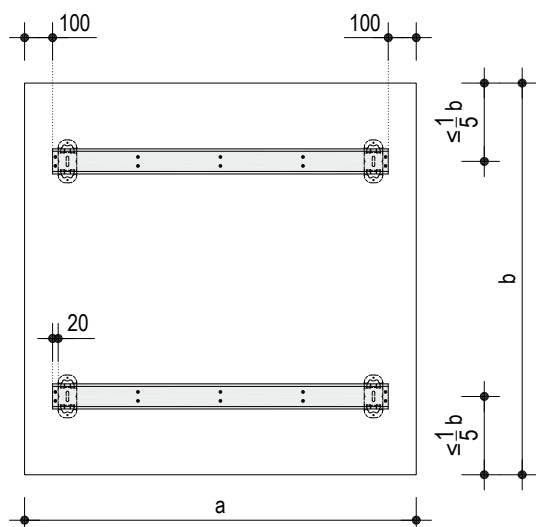
Obr. 9: Umístění stěnového absorbéru Cleaneo Single Smart



Montáž stěnového absorbéru Cleaneo Single Smart s CD profily

1. Vyznačte polohu profilů CD 60/27 na absorbér a polohu klipů pro přímou montáž na stěnu. Rozměry viz obr. 10.

Obr. 10: Poloha CD profilů



2. Přešroubujte profil CD 60/27 horizontálně na rubovou stranu Cleaneo Single Smart pomocí šroubů 3,9 x 9,5 s plochou hlavou viz. obr. 11.

Obr. 11: Upevnění profilu CD na Cleaneo Single Smart pomocí šroubů



3. Vyrvejte odpovídající otvory do podkladu pro upevnění odpovídajícími upevňovacími prostředky viz obr. 12.

Obr. 12: Vyrvtání otvorů pro upevňovací prostředky



4. Pevně přišroubujte klip pro přímou montáž viz obr. 13.

Obr. 13: Upevnění klipů pro přímou montáž



5. Upevněte stěnový absorbér Cleaneo Single Smart na stěnu tím, že je profily CD 60/27 nasadíte do klipů pro přímou montáž viz obr. 14.

Obr. 14: Osazení stěnového absorbéru Cleaneo Single Smart



Upozornění

Při montáži více dílců zachovejte mezi jednotlivými dílci Cleaneo Single Smart minimální rozestup 70 mm, aby bylo možné dílce zase odstranit.

Montáž stropního dílce Cleaneo Single Smart

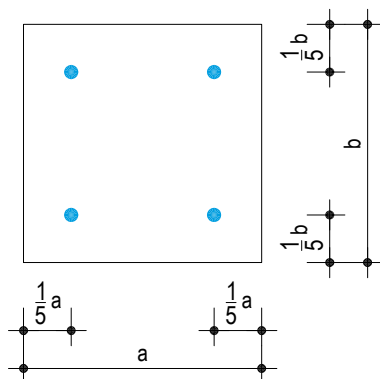
1. Přřízněte stropní dílec Cleaneo Single Smart nožem na požadovaný rozměr, viz obr. 15.

Obr. 15: Přříznutí Cleaneo Single Smart



2. Vyznačte upevňovací body na strop a na absorbér viz obr. 16.
Pro stropní dílec $\leq 1200 \times 1200$ mm jsou třeba minimálně 4 upevňovací body:

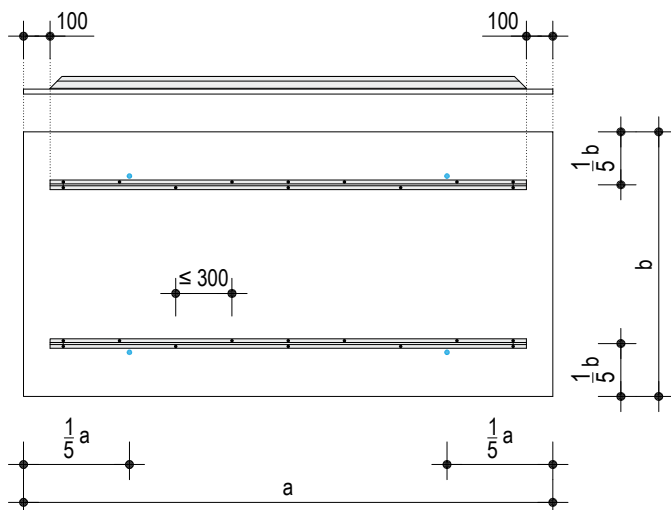
Obr. 16: Určení upevňovacích bodů



3. Vyznačte upevňovací body na stropu a na absorbéru.
Rozměry viz obr. 16.

Pro stropní dílec $> 1200 \times 1200$ mm je nutné dodatečné vyztužení T - profily S24 (např. DONN nebo Ventatec).

Obr. 17: Určení upevňovacích bodů/T lišty



Při montáži bez dodatečného vyztužení T - profilem dále podle bodu 5.

4. Umístěte T-profily dle obr. 17 na dílec absorbéru. T- profil šroubujte střídavě v rozteči maximálně 300 mm šrouby 3,9 x 9,5 s plochou hlavou viz obr. 18.

Obr. 18: Namontujte vyztužení na zadní stranu



5. Našroubujte spodní díly závěsu do Cleaneo Single Smart viz obr. 19. Rozměry viz obr 16 nebo 17.

Obr. 19: Našroubování spodního dílu závěsu



6. Upevněte patice závěsu upevňovacím prostředkem vhodným pro daný podklad.

Obr. 20: Upevnění patice závěsu



7. Provéďte lanko vrchním dílem závěsu, ten potom přišroubujte na patici závěsu viz obr. 21.

Obr. 21: Pevně přišroubujte vrchní díly závěsu



8. Provéďte lanko spodním dílem závěsu se samostatným jištěním, viz obr. 22.

Obr. 22: Navlečení lanka



9. Vyrovnajte stropní dílec pomocí rektifikačních patiček závěsu viz obr. 23.

Obr. 23: Vyrovnání stropního dílce Cleaneo Single Smart



▶ HOT LINE: +420 844 600 600

▶ Tel.: +420 272 110 111

▶ Fax: +420 272 110 301

▶ www.knauf.cz

▶ info@knauf.cz

Knauf Praha, spol. s r. o.
Praha 9 – Kbely, Mladoboleslavská 949,
PSČ 197 00

Právo technické změny vyhrazeno. Platí vždy aktuální vydání. Naše záruka se vztahuje pouze na bezchybné vlastnosti našich výrobků. Konstruktivní, statické a stavebně-fyzikální vlastnosti systému Knauf mohou být dosaženy pouze v případě, že jsou používány systémové výrobky Knauf, nebo výrobky výslovně doporučené společností Knauf. Údaje o spotřebě, množství a provedení vycházejí z praxe, a proto nemohou být bez dalších úprav používány v odlišných podmínkách. Všechna práva vyhrazena. Změny, přetisk a fotomechanická reprodukce, i částečná, podléhá výslovnému souhlasu firmy Knauf.

Konstruktivní, statické a stavebně-fyzikální vlastnosti systémů Knauf mohou být dosaženy pouze v případě, že jsou používány systémové výrobky Knauf nebo výrobky výslovně doporučené společností Knauf.

UPOZORNĚNÍ: Vydáním nového technického listu pozbývá tento technický list platnost.