

knaufstyl/

1/2017

25

KNAUF

- ▲ KNAUF slaví 25 let na českém trhu
- ▲ PERFECT SURFACES – Perfektní povrchy jako umění
- ▲ Protipožární omítka Knauf Vermiplaster v barokní památce
- ▲ Sádrové omítky v interiéru horské chalupy



Vážení a milí přátelé,

jsem velmi rád, že i přes turbulentní politickou situaci ve světě, můžeme zažívat v naší malé zemi poměrně dobrý ekonomický vývoj a růst. Užívejme si ho ke stabilizaci našich firem a společností, zejména ke zlepšení konkurenceschopnosti a produktivity práce. Možná je to trochu liché a obecné, ale věřte, že v rámci celoevropské tržní konkurence a prepotentních regulačních opatření unijních úředníků to budeme potřebovat. Vše ostatní, kromě vašich schopností a efektivit, se snaží Evropská unie souborem opatření regulovat ve smyslu rovný mezi rovnými, anebo jánošíkovským „bohatým brát a chudým dávat“. V tomto případě

spíše úspěšným a pracovitým brát a lenochům rozdávat.

Z našeho pohledu se budeme jednoznačně věnovat především tomu, abychom zlepšovali konkurenceschopnost našeho stavebního odvětví včetně našich zákazníků. Chceme s vámi oslavit dalších 25 let bez ohledu na to, zda Evropská unie bude nebo nebude, zda budou v Koreji harašit zbraně, nebo se budou dít jiné legrácky.

Přeji Vám krásné jaro a hodně úspěchů.

Radek Bedra
Knauf Praha, spol. s r. o.



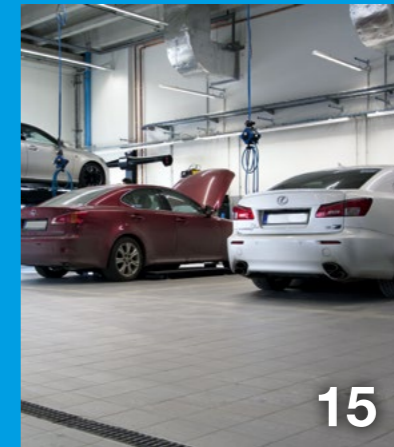
Tento časopis není financován z prostředků Evropské unie, ale z poctivě vydělaných peněz.



5



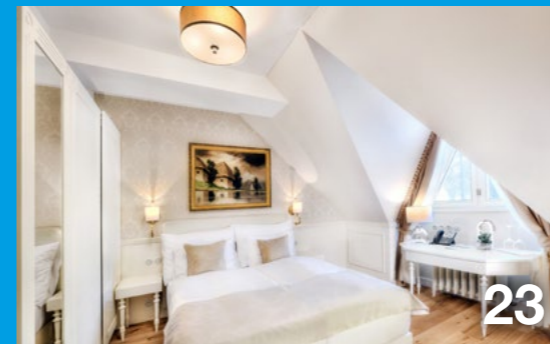
6



15



16



23



24



30

Top téma

Slavíme úspěšné čtvrtstoletí Knauf v České republice
Momentky ze slavnostního plesu Knauf v Praze na Žofíně

str. 04–05

str. 06–09

Produkty Knauf

Perfektní povrchy jako umění

str. 10–11

Stavby v ČR

Suchá stavba Knauf v Českém institutu informatiky, robotiky a kybernetiky
Luxusní vozy na luxusní dlažbě
Protipožární omítka Knauf Vermiplaster se uplatnila v národní kulturní památce
Kompletní systém Knauf v bytovém domě v Ostravě
Sádrové omítky v interiéru horské chalupy

str. 12–13

str. 14–15

str. 16–17

str. 18–19

str. 20–21

Stavby v SR

Hotel Lomnica s novou noblesou

str. 22–23

Knauf partneři

Stavebniny DEK Ostrava
Podhledy, s. r. o, montují podhledy, a nejen to

str. 24–25

str. 26–27

Aktuality

Odborná školení Knauf
Nová konstrukce Knauf pro ochranu vašich prostor
I v letošním roce byl Knauf partnerem běhu Palestra Kbelská 10

str. 28

str. 28

str. 29

Rozhovor

Martin Matějčík – Mototrial se jezdí hlavně hlavou

str. 30–31

Slavíme úspěšné čtvrtstoletí Knauf v České republice

Je to již více než 25 let, kdy společnost KNAUF vstoupila na český stavební trh. Začátky devadesátých let byly v mnoha směrech přelomové, a to nejen na českém stavebním trhu, ale i v celé východní Evropě. Privatizovaly se stavební podniky, objevovaly se nové materiály a technologie a brzy poté přišly i první investice zahraničních výrobců stavebních hmot. Knauf nebyl výjimkou. Mnoho tehdy navázaných kontaktů a vztahů přetrvalo více než čtvrtstoletí a tehdejší novinky se staly naprosto standardní součástí stavebnictví. Značka KNAUF se tak stala za dobu své existence symbolem vysoké kvality produktů, nových technických řešení a nadstandardního odborného servisu včetně systematického zaškolování. V loňském roce jsme dosáhli obrátu 1,1 mld. korun, což nás jednoznačně staví do role lídrů, kteří udávají inovační směr.



Cílem je zvýšit komfort bydlení, nikoli jeho cenu

Neustále zlepšujeme a inovujeme výrobní postupy a sortimentní nabídku. Investujeme do vývoje, výzkumu a surovinových zdrojů, abychom našim zákazníkům dodávali technická řešení, která jim zajistí vysoký komfort

užívání stavby. Naší firemní filozofií je dodávat zákazníkům systémová řešení s vysokou přidanou hodnotou. Do budoucna chceme využít ekonomické stability firmy a dále investovat do nových výrobních kapacit a vývoje zejména směrem k produktům bez zátěže na životní prostředí. S cílem zvýšit komfort bydlení, nikoli cenu, u privátních i veřejných budov.



KNAUF celosvětově

Příběh značky KNAUF se začal psát před 85 lety a v současnosti představuje skupina KNAUF s ročním obrátem 6,5 mld. Euro, 26 000 zaměstnanci, téměř 300 dceřinými podniky a více než 220 závodů v cca 80 zemích světa skutečnou velmoc ve stavebnictví. Přitom stále zůstává rodinným podnikem.

Zajímavosti ze světa KNAUF, o kterých jste možná netušili

- ▶ Knauf zavedl jako první na trh v České republice sádrokartonové desky
- ▶ Knauf vynalezl hrany desek HRK/HRAK
- ▶ Knauf vynalezl UNIFLOTT, který je bestsellerem číslo jedna mezi sádrovými tmely
- ▶ Knauf, závod v Počeradech, vyrobil doposud přes 300 milionů m² sádrokartonových desek
- ▶ Knauf je vynálezcem strojních omítek i strojních omítaček
- ▶ Knauf je vůdčí firmou v procesu odsíření kouřových plynů z elektráren (využití REA sádry)
- ▶ Knauf je vynálezcem Cleaneo efektu v děrovaných deskách (skutečně čistí vzduch v interiéru budov)

Zajímavé historické momenty minulého století – Knauf v ČR



Položení základního kamene závodu na výrobu sádrokartonu v Počeradecích 21. 10. 1993.



Sádrokartonová deska KNAUF získala v roce 1995 značku CZECH MADE. Ocenění převzal jednatel společnosti pan Josef Juračka.



Slavnostního otevření nové moderní linky suchých maltových a omítkových směsí v Praze Kbelských v roce 1997 se zúčastnil i pan Nikolaus Knauf s chotí. Na obrázku je při prohlídce provozu doprovází jednatel společnosti pan Radim Koloušek.



50 milionů m² sádrokartonových desek. Ivan Hlinka testuje pukem kvalitu sádrokartonových desek při tiskové konferenci v závodech Knauf Počeradecy. Vpravo přihlíží akci paní Beatrix Peter Knauf.

Momentky ze slavnostního plesu Knauf v Praze na Žofíně

Palác Žofín, architektonický skvost ležící na jednom z nejkrásnějších ostrovů přímo v srdci Prahy, přivítal ve středu 22. března 2017 více než 600 hostů na slavnostním plesu KNAUF pořádaného k 25. výročí působení firmy v České republice. KNAUF tak nejen poděkoval svým obchodním partnerům, odběratelům a zákazníkům za úspěšnou a dlouhodobou spolupráci, ale zahájil tím slavnostně i letošní jubilejní stavební sezonu. Mezi významnými hosty nechyběli ani zástupci rodiny Knauf a nejvyššího managementu. Početnou skupinu tvořili i zástupci z Maďarska, které slavilo stejné výročí.

Ve zcela zaplněném Velkém sále reprezentativní historické budovy uvítali přítomné svými přátelskými a srdečnými proslovami pan Nikolaus Knauf a pan Radek Bedrna (jednatel společnosti KNAUF v regionech Česká republika, Slovensko a Maďarsko) společně s Józsefem

Schlégerem (jednatel společnosti KNAUF v Maďarsku). Následovala krátká retrospektiva v podání známé a osvědčené moderátorské dvojice – okouzující Moniky Absolonové a výřečného Aleše Hámy, které doplnily fascinující bubenické show či netradiční „tanec v sádře“.



Rozkrojením narozeninového dortu a úvodním tancem byl slavnostní ples zahájen – kombinace krásného interiéru historické budovy a nabitý program ve všech sálech Žofína tak umožnili hostům užít si večer naplno a podle svého gusta. A protože ani při těchto slavnostních příležitostech se nesmí zapomínat na dobré činy, podpořili jsme v rámci netradiční tomboly „Splňte si sen a pomozte“ obecně prospěšnou společnost Pomocné

tlapky, která se zabývá výcvikem asistenčních psů. Výtěžek tomboly s krásnými zážitkovými cenami navýšil KNAUF na výslednou částku 80 000 Kč, kterou na pódiu převzala ředitelka Pomocných tlapek o.s.p., paní Hana Pirnerová. Věříme, že velkolepá oslava, která se nesla v slavnostním, přátelském a zároveň uvolněném duchu, zanechá ve všech přítomných, stejně jako v nás, ty nejlepší vzpomínky.



▲ Večerem provázela osvědčená dvojice moderátorů – Monika Absolonová a Aleš Háma

▲ Paní Ingrid Knauf rozkrojila dort společně s panem Manfredem Grundkem, managing partnerem Knauf

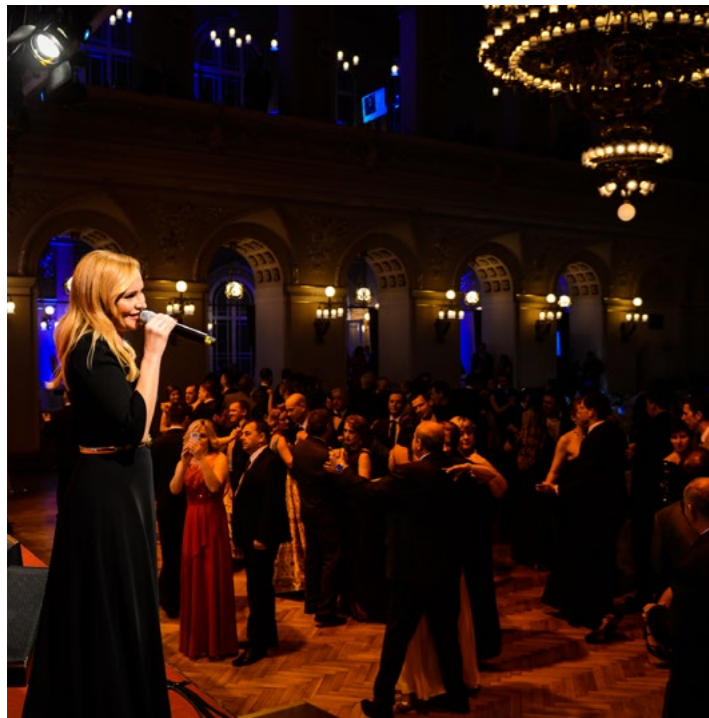
◀ Parket patřil hlavně tanečnickům

▼ Hosty přivítali (zleva) pánové József Schléger, Radek Bedrna a Nikolaus Knauf. Po stylovém tanečním vystoupení známého páru z pořadu StarDance Marie Doležalové a Marka Zelinky, společně zahájili ples prvním tancem.

► Kombinace krásného interiéru a historické budovy působila impozantně

Foto: Jaroslav Appeltauer





▲ Vedle tance byl i čas na přátelské setkání či rozhovor. Ples navštívili i bývalý jednatel společnosti Knauf Praha pan Josef Juračka (vpravo) s manželkou.
▲ Monika Absolonová zazpívala několik známých a oblíbených hitů a parket byl rázem přeplněný

▲ Hosté z Knauf Slovensko spolu s obchodními partnery Knauf
▲ O netradiční tombolu „Splňte si sen a pomozte“ byl velký zájem. Výtěžek tomboly ředitelce Pomocných tlapek předala paní Beatrix Peter Knauf a Radek Bedrna. Peníze poslouží k výcviku asistenčních psů pro tělesně postižené pacienty, dospělé i děti.



► Program byl bohatý a každý si mohl najít zábavu podle svého zájmu

Hudební show EN.DRU zaujala každého

V Malém sále roztančili přítomné rockově laděná Kapella LightMotif i dívčí skupina The Apples

Netradiční „tanec v sádře“

K tanci ve Velkém sále hrála skupina Moondance Orchestra se sólistkou Dashou

Jazz s Miriam Bayle v Rytířském sále doplněný ochutnávkou rumů i piv malých pivovarů

Bubenická show odvážala atmosféru

A nakonec malá pozornost na dobrou noc...

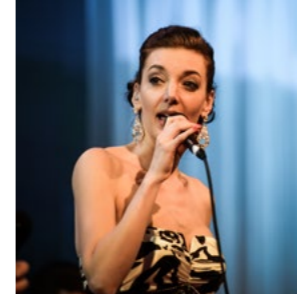


Foto: Jaroslav Appeltauer

Na závěr bychom rádi poděkovali všem, kteří s námi po celou tu dobu spolupracovali, a bez nichž bychom nedosáhli takových úspěchů. Vše nejlepší do dalšího čtvrtstoletí!

PERFEKTNÍ POVRCHY JAKO UMĚNÍ

Stěrkové a finální tmelicí hmoty – osvědčená kvalita na stěny a stropy – pro jakékoli požadavky pro jakýkoli rozpočet



Pro někoho je to „jen“ povrch stěny nebo stropu. Malíři, omítkáři a štukatěři však vědí: z dlouhodobého hlediska můžete být spokojeni jen v případě, když kvalifikovaný řemeslník bude používat správné materiály. Požadavky mohou být různé a konečný výsledek závisí jak na volbě materiálů, tak na rozpočtu stavebníka. **Vyberte si výrobky řady PERFECT SURFACES společnosti Knauf, předního evropského výrobce stavebních materiálů – a dosáhnete přesně toho, čeho jste chtěli dosáhnout: hospodárnosti, mistrovského výsledku a dokonalosti.** Společnost Knauf nyní zpřehlednila svou nabídku stěrek a produktů pro finální provedení povrchu. Tak najdete přesně ten pravý produkt, až ho budete příště potřebovat.



KVALITA BEZ KOMPROMISŮ – PERFECT SURFACES TOP

Těm, kteří chtějí jen to nejlepší, nabízí Knauf Perfect Surfaces TOP, standard, podle něhož se poměřuje vše ostatní. Produkty TOP spojují nejlepší zpracovatelnost a nejvyšší efektivitu s bezkonkurenční kvalitou povrchu.



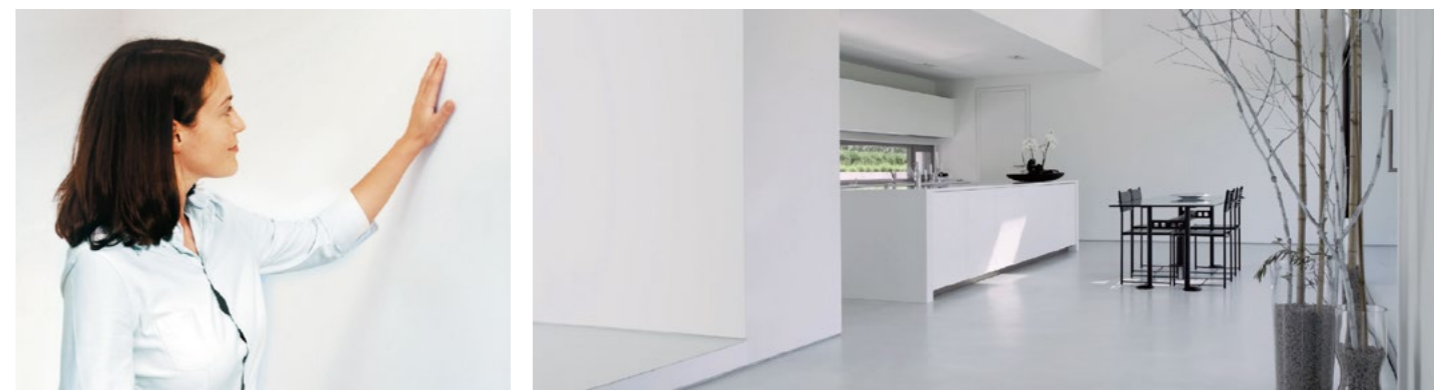
VŠE, CO ZNÁTE. JENOMŽE LEPŠÍ – PERFECT SURFACES PLUS

Produkty PLUS spojují kvalitu, trvalé vlastnosti a spolehlivost produktů KLASSIK s efektivnější aplikací a lepší kontrolou výsledné kvality povrchu. Stihnete toho tedy více, avšak s menší námahou a za kratší dobu.



BEZPEČNÁ VOLBA – PERFECT SURFACES KLASSIK

Produkty KLASSIK nabízejí osvědčenou kvalitu společnosti Knauf, kvůli níž si profesionálové oblíbili její produkty a důvěřují jim. Spolehlivé provedení jakékoli práce ve stále kvalitě a na každém povrchu.



Bezpečný výběr produktu

- ▶ Profesionální kvalita, vyzkoušená a certifikovaná pro jakýkoli podklad a jakékoli podmínky
- ▶ Splnění veškerých nároků za přijatelnou cenu
- ▶ Trvale vysoká kvalita, spolehlivé provedení

Vynikající zpracovatelnost, dokonalé výsledky

- ▶ Vysoká efektivita při aplikaci, která zajišťuje maximální výkon za hodinu
- ▶ Široká nabídka produktů, které splňují jakékoli zvláštní požadavky
- ▶ Vždy vynikající kvalita konečného povrchu



Od společnosti Knauf, spolehlivého předního dodavatele

- ▶ Osvědčená a vyzkoušená kvalita Knauf v celé nabídce
- ▶ Přední poskytovatel inovací a specializovaných znalostí v oblasti stavebnictví
- ▶ Vynikající dostupnost produktů, služeb a podpory

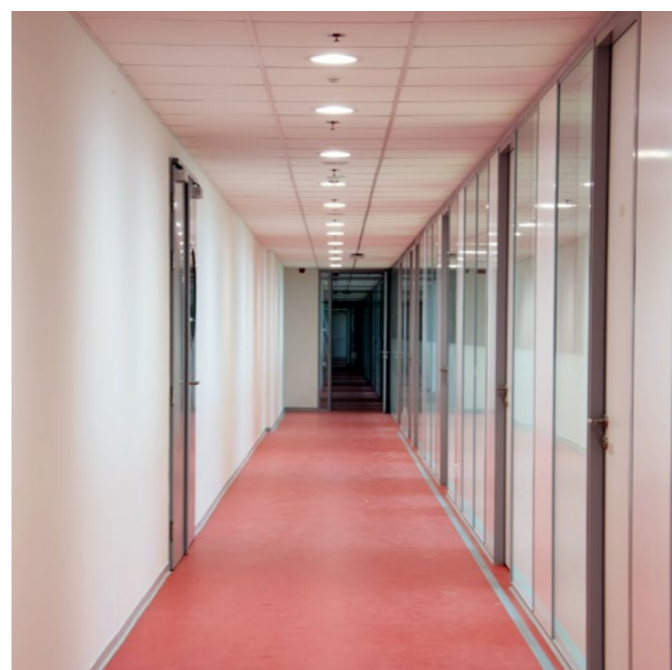
Pro každou práci vždy ten správný produkt

- ▶ Stěrkové hmoty, dekorativní omítky a směsi připravené k okamžitému použití pro ruční i strojní aplikaci
- ▶ Snadný výběr produktů na základě způsobu použití a preferencí uživatele
- ▶ Zaručeně nejlepší možné zkušenosti s dostupnými výrobky založené na vynikající kvalitě finální úpravy

	Základní tmel pro tmelení spojů	Výplňový tmel a celoplošná stěrka > 1 mm	Finální tmel a celoplošná stěrka < 1 mm

* v nabídce od 06/2017

Suchá výstavba Knauf v Českém institutu informatiky, robotiky a kybernetiky



vybudovat, rozdělit na kanceláře, přednáškové místnosti, výzkumná pracoviště apod. Je tedy zřejmé, že rychlostí se žádná jiná stavební technologie té suché nemohla vyrovnat. Na suché výstavbě se podílelo několik dodavatelů.

V areálu se uplatnily zejména standardní desky Knauf, to znamená v největším objemu to byly desky WHITE, dále pak RED Piano a samozřejmě v případě sociálních zařízení, kde je nutné používat impregnované desky vhodné do vlhkého prostředí – Knauf GREEN. Prakticky všude najdeme nějaké příčky, ať už mezi jednotlivými kanceláři, či vědeckými pracovišti apod. Prohlídkou budovy zkušební návštěvník zjistí, že ani o podhledy tu není nikterak nouze a odborník si všimne celé řady předsazených stěn, a to nejen v recepcích u jednotlivých vstupů, ale i na mnoha jiných místech.

Tam, kde bylo nutné myslet na pasivní protipožární ochranu, našly uplatnění klasické desky Knauf RED Piano, které navíc přispívají k lepší akustice v daném prostoru. Technickou zajímavostí byly různé detaily, které se musely v průběhu suché stavby vyřešit. Za zmínku stojí například napojení příček na skleněnou fasádu, nebo detaily propojení nosných kulatých ocelových nosníků a sádkartonové konstrukce. Najdou se zde také vysoké příčky v mezipatrech budov, výtahové šachty, technická zázemí atd. Asi největším problémem na celé stavbě bylo zvládnout tak velký objem suché stavby a s ním spojenou logistiku. Vše muselo být perfektně naplánované, ale zdá se, že konec dobrý, vše dobré. Stavba byla na začátku února 2017 připravována ke kolaudaci. ▶

Roman Ludl, Ivan Sklenář

Centrum vědy a technického učení, jež tvoří mimo jiné několik tradičních technických fakult, se v pražských Dejvicích rozrostlo o další neméně významnou část. Koncem minulého roku zde byla dokončena stavba areálu Českého institutu informatiky a kybernetiky (anglicky *Czech Institute of Informatics, Robotics and Cybernetics*, zkratkou CIIRC). Jeho posláním je být mezinárodně uznávaným výzkumným pracovištěm, podílejícím se na výuce studentů a místem pro přenos technologií do průmyslu. Zakázku získala ve výběrovém řízení Společnost HT CZ-VCES, kdy vedoucím společníkem byl HOCHTIEF CZ a.s. Autorem zajímavého projektu na novou budovu, rekonstrukci a dostavbu stávajících prostor bývalé menzy je kancelář Petr Franta Architekti & ASOC.



Stavba zaujme kolemjdoucí na první pohled, protože na vnější fasádu rohové budovy nového komplexu byl použit nový stavební prvek – izolační, tzv. nafukovací fasáda, tvořená průhlednou membránovou fólií ETFE (etylen-tetrafluoretylen). Folie je zavěšená na samostatné ocelové konstrukci. Vnitřní fasáda je skleněná.

Více než 100 tisíc metrů čtverečních desek

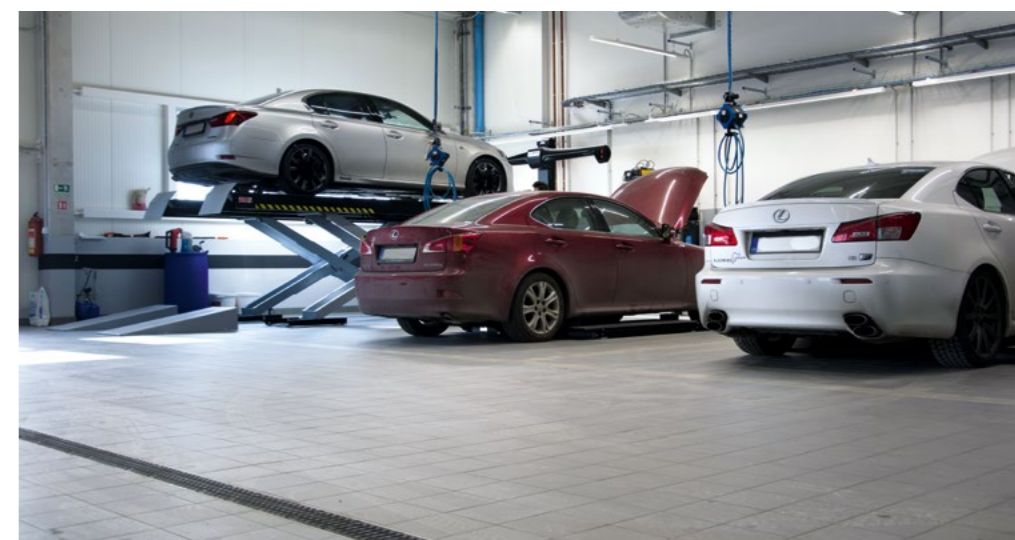
Nás však zajímalo, jakým způsobem byl řešen vnitřek komplexu, ve kterém najdeme sádkartonový systém Knauf doslova na každém kroku. Celkem čtyřicet tisíc metrů čtverečních prostor bylo nutné

Český institut informatiky robotiky a kybernetiky ČVUT v Praze

Investor	České vysoké učení technické v Praze
Architekt	Kancelář Petr Franta Architekti & ASOC
Projektant – stavební část	Technico Opava, s.r.o.
Generální dodavatel	Společnost HT CZ-VCES
Zpracovatel materiálů Knauf	MOBEST a.s. – budova A – novostavba, SEFIKO spol. s r.o. – budova B – rekonstrukce a přístavba, FORTE BAU s.r.o. – budova B – rekonstrukce a přístavba
Dodavatel materiálů Knauf	Woodcote CZ, a.s., MPL Trading, spol. s r.o., Baustoff + Metall Bohemia s.r.o., STAVTRANS, spol. s r.o.
Použité materiály Knauf	SDK WHITE, RED, GREEN (cca 105 000 m ²)

Luxusní vozy na luxusní dlažbě

V pražských Stodůlkách bylo nedávno otevřeno nové LEXUS centrum prodeje a servisu těchto výjimečných automobilů. Konkrétně firma Louwman Motor Praha, s.r.o., zde postavila na zelené louce zcela novou prodejní a servisní budovu. V průběhu stavby bylo nutné dodržet velmi přísná kvalitativní i technologická kritéria, která odpovídala nejen náročným požadavkům investora, ale především standardům tovární značky LEXUS, která je luxusní divizí japonské automobilky Toyota. Přestože byla tato divize založena až v roce 1989, dnes se již těší mezi automobilovými fanoušky velmi dobré pověsti. A to především díky spolehlivosti a výjimečnosti svých vozů.



Knauf Flexkleber je vhodný pro každou dlažbu

Firma Knauf přispěla ke zdárnému dokončení díla svými produkty, zejména lepidlem Flexkleber, kterým byly lepeny všechny dlažby v interiéru budovy. Zajímavostí je, že na každou část objektu byly kladeny různé požadavky. V showroomu najdeme například velkoformátovou lesklou keramickou dlažbu velikosti 60x60 cm v kombinaci s matnými páskami 60x20 cm. V sousedních dílnách, kde panují rozdílné podmínky jak z hlediska zátěže, tak i estetiky, byly kladeny čtverce 20x20 cm silné až 1,5 cm. Požadavkem pro všechny druhy použitých dlažeb byl protiskluzový povrch. Zejména pokládka velkoformátové dlažby má svá specifika. Kvalita provedené práce hodně záleží i na výběru

správného lepidla. Proto si obkladači vybírají produkty podle toho, jak dobře se s nimi pracuje. Knauf Flexkleber charakterizujeme jako mrazuvzdorné cementové, a jak sám název napovídá, flexibilní lepidlo, které lze použít pro lepení všech běžných druhů obkladů i dlažeb, včetně slinutých, dále z tmavého přírodního i umělého kamene. Lepidlo je možné použít jak v interiéru, tak v exteriéru, což v praxi znamená, že je odolné vůči extrémnímu termickému namáhání. Takže se jedná o lepidlo té nejvyšší kvality.

Vyrovnaní dlažby bylo snadné

Pokládku dlažby prováděla v LEXUS centru firma Podaný, s.r.o. „Flexkleber jsme si vybrali proto, že neklouže, má dobrou přilnavost, drží na odtrhu a má i dobrý poměr výkonu a ceny,” říká pan Švancar z firmy



Podaný. „Bezproblémově snáší tloušťku lepení 3–20 mm, což nám v mnoha případech velmi pomohlo s nerovnostmi podkladu. Vyrovnaní dlažby pak bylo snadné, i když se jednalo o dlažbu velkoformátovou. Současně toto lepidlo vykazuje skvělou přidrženost, která je u takto malé tloušťky důležitá a hlavně udržitelná v celé ploše. Také nevznikají smršťovací trhliny.“ Mezi další materiály, jež sehrály v pokládce dlažeb LEXUS centra svou roli, patřila Knauf Hloubková penetrace a samozřejmě hydroizolace, důležitá zejména v místě mokrych procesů. Doplňkem byly také silikonové tmely. Realizace trvala dva měsíce a na pokládku dlažeb se spotřebovalo 3600 kilogramů lepidla Flexkleber. **Ivan Sklenář, Anatolij Frečka**

- Dlažba v prodejním showroomu i servisním zázemí se liší použitým materiálem, designem i rozměry. Vše, včetně velkoformátové dlažby, bylo lepeno cementovým flexibilním lepidlem Knauf FLEKKLEBER.
- Nové centrum LEXUS bylo otevřeno v lednu tohoto roku v Praze Stodůlkách.

Autocentrum LEXUS Praha

Investor	Louwman Motor Praha, s.r.o.
Generální dodavatel	Metrostav, a.s.
Projektant	Graphic PRO, s.r.o.
Zpracovatel materiálů Knauf	Podaný, s.r.o.
Rok stavby	2016

Protipožární omítka Knauf Vermiplaster se uplatnila v národní kulturní památce

Vojenská nemocnice v Olomouci má od ledna 2017 unikátní dětské oddělení. Jedná se o výjimečný projekt v rámci celé České republiky, který je určen pro děti, jejichž zdravotní stav je natolik vážný, že vyžaduje dlouhodobou intenzivní péči. Resort obrany jej za necelý rok vybudoval v areálu Klášterního Hradiska celkovou rekonstrukcí přízemního objektu, který původně sloužil jako jídelna mnichů. Toto jedinečné pracoviště, první svého druhu u nás, začalo fungovat už od ledna letošního roku a nabízí celkem 14 lůžek se špičkovým vybavením a příjemným prostředím jak pro děti, tak pro jejich nejbližší. Slavnostního otevření, které se konalo 13. prosince, se zúčastnil i ministr obrany Martin Stropnický.



Protože se jedná o sádrovou omítku, je určena výhradně pro interiérové použití. Vyniká výbornou přilnavostí k betonu i oceli a jako materiál nepodléhá degradaci. Životnost omítky je stanovena dle Evropského technického schválení na maximálně definovanou mez, to znamená minimálně 25 let. Snadná aplikace stříkáním (pomocí stroje PFT G4) této lehké a vysoce vydatné omítky vyniká především u složitě tvarovaných konstrukcí. Vedlejším efektem je rovněž skutečnost, že příznivě ovlivňuje akustické parametry prostoru, to znamená že výrazně zkracuje dobu dozvuku (ozvěny). Snad jediným limitujícím faktorem pro použití Vermiplasteru je aplikace omítky při vlhkostech nad 85 %. Za zmínku stojí, že do těchto prostor je určena jiná omítka Knauf Sibaterm. Při vlastní aplikaci Vermiplasteru je potřeba pouze hlídat tloušťku nástřiku, která se určuje dle požadavků na požární ochranu a sílu chráněné konstrukce.

Knauf nabídnuto řešení v podobě nástřiku protipožární omítky Vermiplaster.

Byla aplikace z vašeho pohledu složitá, nebo nějakým způsobem komplikovaná?

Přiznám se, že mne samotného hodně překvapilo, že nikoli. Měli jsme zpočátku obavy ohledně přilnavosti, ale praxe ukázala, že pokud dodržíte tu správnou konzistenci, pak materiál drží perfektně na každém povrchu. V průběhu aplikace se pochopitelně musela hlídat tloušťka stříkané vrstvy v závislosti na požadavcích protipožární ochrany a konkrétního místa. To se prakticky kontrolovalo pomocí vzorků. Výhoda této aplikace se pak ukázala i v tom, že pokud někde něco „chybělo“, bez problémů se doplnilo opravným nástřikem.

Jak dlouho nástřik trval? A lze časově srovnat tuto technologii s tradičním protipožárním obkladem?

Aplikace probíhala postupně, protože stavba byla rozdělena na tři sekce. Celkově trvala zhruba pět dní. Srovnat tuto technologii s tradičním obkladem prostě není možné, protože se jedná o několikanásobně rychlejší postup.

Budete tedy Vermiplaster používat i na dalších stavbách?

To nelze takto říci, protože vždy záleží na daných podmínkách a situacích. Hlavní slovo má vždy investor. Pokud se nástřik nezakrývá nějakým podhledem, ne každý jej chce mít z estetického hlediska viditelný. Na druhou stranu lze nástřik bezesporu snadno kombinovat s některým ze sádrokartonových podhledů.

Mojmír Buriánek, Ivan Sklenář

Realizace požární omítky

Protipožární nástřik ocelových konstrukcí omítkou Knauf Vermiplaster prováděla ve Vojenské nemocnici v Olomouci firma OHL ŽS Olomouc. Zeptali jsme se v této souvislosti pana Ing. J. Němce na zkušenosti z této stavby.

Proč jste se nakonec rozhodli použít na požární ochranu ocelových nosníků právě omítku Vermiplaster?

Hlavním důvodem byla jednoznačně rychlost provedení. Původní návrh počítal s klasickým obkladem ocelových částí protipožárními deskami, ale protože nás tlačil již zmíněný čas, bylo nám firmou

Vojenská nemocnice Olomouc se nachází v historickém objektu Klášterního Hradiska, které bylo v roce 1995 vyhlášeno vládou ČR Národní kulturní památkou. Je prokazatelně nejstarší vojenskou nemocnicí na území bývalé Československé republiky – založena v Olomouci v roce 1748, do prostor Klášterního Hradiska přesunuta 1802. Původní klášter pochází z roku 1077, ale změny uživatelů přinesly během staletí řadu stavebních zásahů a změn. Restaurování umělecky cenné výzdoby interiérů probíhá již od padesátých let 20. století a s přestávkami pokračuje dosud. Klášterní Hradisko se řadí, spolu s městskou památkovou rezervací Olomouc, mezi nejvýznamnější kulturní památky Olomoucka. V současné době je nádherný barokní komplex ve vyhrazené dny přístupný veřejnosti.



Omítka Vermiplaster v protipožární ochraně Knauf

Náročná rekonstrukce historicky ojedinělého areálu proběhla v několika fázích a z pohledu firmy Knauf byla zajímavá tím, že zde našla uplatnění speciální protipožární omítka Knauf Vermiplaster. Tato omítka je součástí systému pasivní požární ochrany, kterou Knauf na trhu nabízí. Jedná se o sádrovou omítku, jež se aplikuje stříkáním a je určena pro požární ochranu zejména ocelových nosníků a stropů, spřažených stropů z trapézového

plechu a betonu, dále železobetonových nosných i nenosných stěn, stropů, sloupů a nosníků. Omítka má za úkol v případě požáru zajistit po určitou dobu nosnost konstrukčních prvků. Rozsah požární odolnosti se pohybuje od 30 do 120 minut pro ocelové a ocelobetonové spřažené konstrukce a do 180 minut pro železobetonové konstrukce. Hlavním argumentem pro volbu této omítky je rychlost nanášení, jež je prováděno strojně. Postup prací je tak mnohonásobně rychlejší, než například u obkládání nosníků protipožárními deskami. Současně je tento technologický postup také výrazně levnější.



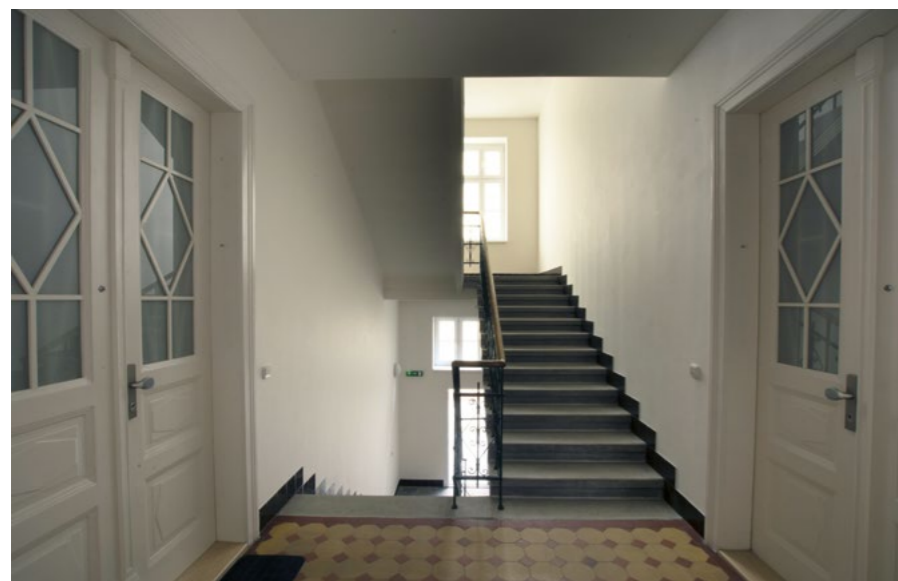
- ▲ Aplikace omítky Knauf Vermiplaster je velmi jednoduchá
- ▶ Strop stříkaný protipožární omítkou
- ▶ Krásný barokní komplex vojenské nemocnice prochází náročnou rekonstrukcí

Vojenská nemocnice Olomouc

Investor	Ministerstvo obrany ČR
Generální dodavatel	OHL ŽS, a. s.
Projektant	BP Projekt
Zpracovatel materiálů Knauf	OHL ŽS Olomouc
Dodavatel materiálů Knauf	Knauf
Použité materiály Knauf	omítka Vermiplaster
Délka stavby	03–09/2016

Kompletní systém Knauf v bytovém domě v Ostravě

Historických činžovních domů, jež volají po celkové rekonstrukci, je v České republice stále obrovské množství. Dost často se ale podobné domy opravují postupně a někdy dokonce nesystematicky. Čtyřpodlažní bytový dům ve Veleslavínově ulici v Ostravě byl však opačný případ. V loňském roce zde proběhla kompletní rekonstrukce celého objektu, jež si kladla za cíl poskytnout nájemníkům odpovídající standard moderního bydlení v historické budově. Stavební práce byly v tomto případě obtížnější než je obvyklé, protože dům z padesátých let se nachází v těsné blízkosti památkové zóny, a tak se k němu také muselo přistupovat. Bylo nutné zachovat celkový ráz objektu, zejména fasádu, vnitřní schodiště, dále historické mozaiky, kované zábradlí, dlažby na podestách apod. Velmi problematická byla logistika vzhledem k okolí a omezeně povoleným záborům. Proto muselo všechno „klapat“ do nejmenších detailů. Dnes je dům již kompletně zabydlen a nachází se v něm 33 nových bytových jednotek (původně jich bylo pouze 20).

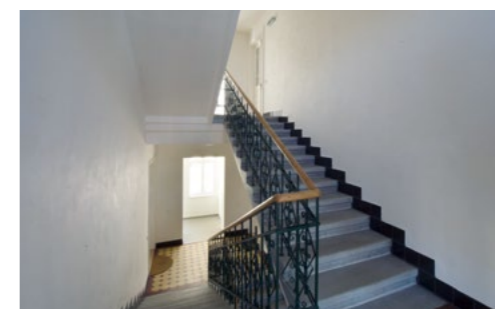


System suché výstavby Knauf, kam se podíváte

Protože od doby svého vzniku se do objektu prakticky neinvestovalo, nacházel se dům v žalostném stavu. Bylo nutné provést nejen kompletní rekonstrukci fasády a střechy, ale rovněž celého vnitřku, který byl doslova vybourán a nahrazen zcela novým, včetně svrchní části podlahových konstrukcí. Samozřejmě kromě již zmíněných prvků, jež bylo nutné vzhledem k historickému původu zachovat a případně repasovat. Právě u stavby vnitřních konstrukcí byl použit kompletní systém Knauf. Generální dodavatel stavby – firma OMLUX, jež s firmou

Knauf spolupracuje již delší dobu, preferuje používání ucelených systémů především z důvodu kvality. Sádrokartonový systém suché výstavby Knauf byl použit zejména na stavbu mezibytových a požárních příček, u kterých bylo aplikováno dvojité opláštění deskami Knauf RED Piano. Dále u SDK konstrukcí příček pro vnitřní dispozici bytů nenosných stěn (zůstaly pouze původní nosné zdi), instalačních stěn v kuchyních a v jádrech, kde najdeme rovněž dvojité opláštěné konstrukce deskami Knauf GREEN, jež jsou opatřeny impregnací za účelem zvýšené odolnosti vůči vlhkosti. Sádrokartonové desky Knauf RED Piano byly z důvodu pasivní protipožární ochrany použity také u instalačních šachet,

- ▲ Dvorek je dnes, společně s novou fasádou, k nepoznání
- ▼ V bytech najdeme nejen Knauf sádrokartonové desky, ale i suché podlahy Knauf F 146



Knauf suchá podlaha F146

kde jsou požadavky na požární ochranu z pochopitelných důvodů vyšší než jinde. U klasických jednoduchých příček a podhledů se použily standardní Knauf WHITE, GREEN, RED GREEN desky. Tam, kde hraje roli čas a požadavek nezatěžovat stávající konstrukci vyšší hmotností a vlhkostí, je vhodné použít na nové podlahy suchý systém. Pro dům ve Veleslavínově ulici byla zvolena suchá podlaha Knauf F 146 – pro lehkou bytovou výstavbu. Za účelem dosažení vyšší tuhosti a pevnosti byla podlaha lepena dvojitě, to znamená 2x sádrokartonová deska 12,5 mm silná. Lepení bylo provedeno sádrovým tmelem. Pro srovnání podkladu byl použit podsypový materiál z Liaporu frakce 1–4 mm, který má kromě jiného rovněž výhodu nízké hmotnosti.

Sádrové omítky v celém domě

Po konzultaci s techniky Knauf, a se souhlasem investora, byl vybrán sádrový omítkový systém Knauf, konkrétně omítka MP 75 L, jež se obvykle aplikuje strojně pomocí omítacího stroje PFT G4. V průběhu stavby se ukázalo,

- ▲ Lepidla a tmely Knauf se uplatnily v koupelnách bytů (foto Richard Sklář)
- ▲ Sádrové omítky Knauf MP 75 najdeme ve společných prostorách i v bytech
- ▼ Řada prvků uvnitř domu musela být zachována, což bylo ku prospěchu věci

že tato volba byla více než prozíravá. Když se všechny staré omítky „sundaly“ prakticky na dřev – cihelné zdivo, byl odhalen velmi hrubý a nerovný podkladový povrch. Zatímco původní projekt plánoval na celou stavbu 45 tun sádrových omítek, ve výsledku jich objekt spolykal až 110 tun. Příčinou byly právě obrovské nerovnosti, které původní projektový průzkum neodhalil. Těžko si lze představit pouhých 10 mm omítky na nevyspárované cihlové zdivo! Díky sádrové omítce, kterou je možné aplikovat nejen ve vyšších tloušťkách (ve srovnání s vápeno-cementovou), ale především v jednom sledu, bylo možné postupovat velmi rychle. Sádrové omítky všechny nerovnosti perfektně zacelily, a navíc nabídl investorovi estetický povrch s přidanou hodnotou ve formě příjemného prostředí, jež sádra dokáže díky svým vlastnostem uživatelům nabídnout. Rekonstrukce historických objektů je vždy velmi náročná a často vyžaduje mnoho prací navíc, jež vyplnou teprve v průběhu stavby. O to více je pak důležité spoolehnot se na technologii, která umožní překonat všechny problémy co možná nejrychleji a neefektivněji. A to je zásadní výhoda suché výstavby. Dnes je dům již kompletně zabydlen a čas ukáže, jak budou uživatelé a nájemci se stavbou spokojeni. ▲

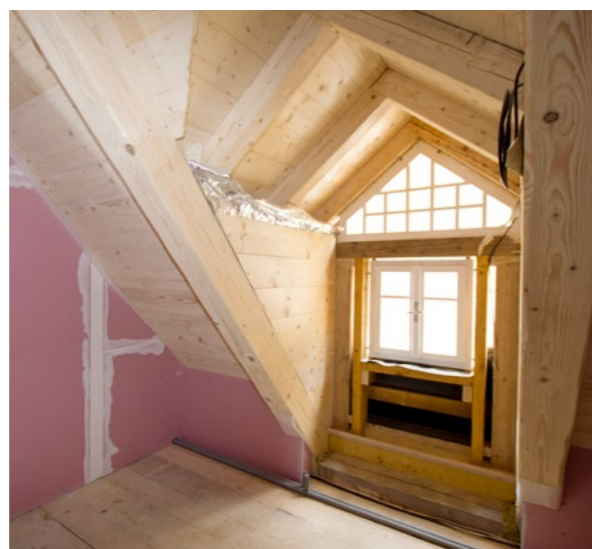
Ivan Sklenář

Rekonstrukce bytového domu

Adresa	Veleslavínova, Ostrava
Investor	RESIDOMO, s. r. o.
Generální dodavatel	OMLUX, spol. s r. o.
Dodavatel materiálů Knauf	Stavebniny DEK, Pro-doma stavebniny Ostrava
Použité materiály Knauf	Desky WHITE, RED Piano, GREEN, RED GREEN, omítky MP 75 L, podlaha F 146, tmely a lepidla Knauf
Délka stavby	11/2015–7/2016

Sádrové omítky v interiéru horské chalupy

Pomalu jsme si zvykli, že sádrové omítky nejsou již symbolem luxusu, ale že v současné době patří mezi určitý standard, který investoři dokáží ocenit. Proto jejich obliba každým rokem roste. Obvykle se s nimi setkáváme u výstavby nových bytů, respektive domů, případně u jejich rekonstrukcí. Sádrové omítky lze však použít i tam, kde by vás to možná zprvu ani nenapadlo. Například u rekonstrukce krkonošské chalupy. To je případ objektu v lokalitě Paseky nad Jizerou, který navíc patřil mezi památkově chráněné stavby, a tudíž jeho rekonstrukce podléhala přísným požadavkům nejen ze strany investora, ale i památkářů. Příběh této chalupy je příkladem, jak je možné skloubit tradiční stavbu s moderními materiály a technologiemi.



Sádrová omítka versus patina

Jedním z požadavků investora bylo dát interiéru určitou patinu, která by evokovala prošlou historii, a to včetně povrchů omítaných stěn. Prohlídkou mnoha podobných stavení se došlo k názoru, že jak šel čas a interiér byl různě přemalován, tak jeho povrch je dnes již prakticky hladký. Firma Knauf z tohoto důvodu doporučila použít na vnitřní stěny difuzně otevřenou sádrovou omítku. Navíc, jak praxe ukázala, její aplikace je výrazně rychlejší než u jiného materiálu. A to rovněž hrálo svou roli, protože stavba probíhala na podzim a počasí v 900 metrech nad mořem realizaci teplotně zrovna nepřálo (pro aplikaci sádrové omítky se doporučuje, aby teplota okolního vzduchu neklesla pod +5 °C). Prováděcí firma REMABE Ludka Horáka musela proto interiér vytápět až na teplotu + 16 °C.

Abyste interiér budil dojem opravdu staré omítky s patinou, neřešila se rovinatost nebo přesnost zakřivených rohů, ale spíše naopak. Uměle se zde vytvářel dojem historie, což vzhledem k vlastnostem a výborné zpracovatelnosti sádrových omítek šlo velmi dobře. Možnost udělat vše v jednom sledu během několika dní byla v tomto případě velkým bonusem. Kombinace přírodního dřeva a sádrových omítek na stěnách, respektive vzájemná návaznost těchto materiálů, se ukázala již v průběhu zpracování jako ideální volba. Zejména v problematických místech jako byla malá okna, klenby, zaoblené rohy atp. Aby nedocházelo k prasklinám, použila se při realizaci omítek armovací tkanina. A samozřejmě Knauf penetrace. Poněkud odlišná je konstrukce horní části chalupy, kde se neaplikovaly žádné omítky, ale sádrokartonové desky se pouze vytmelily (Knauf Uniflott) a jejich povrch byl opatřen



- ▲ Pohled na rekonstruovanou krkonošskou chalupu
- ▶ Při vestavbě podkroví byly všude použity desky Knauf RED Piano. Bylo to především kvůli zvýšení požární odolnosti a zlepšení akustické vlastnosti prostoru.

jakousi patinou společně s vnitřní malbou. Přestože se jedná o veskrze moderní materiál, bylo přesto dosaženo požadovaného vizuálního efektu historického interiéru tak, jak si investor přál. Navíc desky Knauf RED Piano vytvářejí dokonalou pasivní protipožární ochranu prostoru. Stavba byla z hlediska technologie náročnější než u novostavby. Zejména problematická byla logistika díky nepřístupnému terénu. Pokud napadne sníh, je chalupa přístupná pouze sněžným skútreem. Suchá výstavba a omítky trvaly měsíc a půl včetně zateplování, zakrytí trámů a dalších doprovodných prací. Spotřebovalo se okolo čtyř tun omítek. ▶

Ivan Sklenář, Stanislav Novotný



- ▲ Sádrové omítky umožnily velmi dobře napodobit historickou patinu
- ▲ Kombinace přírodního dřeva a sádrové omítky vypadá přímo skvěle

Chalupa v Krkonoších

Investor	soukromá osoba
Zpracovatel materiálů Knauf	REMABE
Použité materiály Knauf	omítky MVS J a MP 75, desky RED PIANO, tmely, penetrace, izolace
Délka stavby	podzim 2016

Hotel Lomnica s novou noblesou

Hotel Lomnica má za sebou dlouhodobou historii, během níž byl vždy důležitým kulturním a společenským centrem. K jeho slavnostnímu otevření došlo v roce 1894. Autorem projektu byl významný architekt Gedeon Majunke. Díky němu představuje tento objekt jednu z nejvýznamnějších architektonických památek svého druhu na Slovensku, to znamená z období prvotního rozvoje turistiky ve střední Evropě.



Foto: Marek Hajkovský

V roce 2015–2016 proběhla kompletní rekonstrukce hotelu, při níž se zachovala jeho tradice a noblesa. Na rekonstrukci se podílela i společnost Knauf se svými jedinečnými produkty a systémovými řešeními. Stav před rekonstrukcí byl ze stavebně-technického hlediska naprosto nevyhovující. Jednalo se o samostatně stojící objekt, který byl nevyužívaný a chátral. Kromě třípodlažní budovy s podkrovím byla součástí objektu i dvoupodlažní část s pultovou střechou s mírným sklonem. Jednalo se o podélně orientovaný trojtrakt s centrálním chodbovým prostorem. Původní stav byl tvořen nosnými cihlovými stěnami z plné pálené cihly, kde stěny byly a jsou založeny na kamenných základových konstrukcích.

Původní objekt – rekonstrukce

V celém objektu proběhly rozsáhlé bourací práce. Byly odstraněny všechny omítky

a nenosné vrstvy podlah. V západní části objektu se nacházely ve zcela dezolátním stavu také dřevěné trámové stropní konstrukce. V původním projektu byl hlavní přístup situován ze severu. Přes něj se vcházelo do nízké vstupní haly, jejíž součástí byl betonový strop. Z jižní strany se vstupovalo vedlejším vchodem do tehdejšího bytu pro správce. V minulosti byla součástí hotelu i obchodní pasáž, která se nacházela v severní části. Zmíněné podkroví bylo původně bez využití, tento prostor byl dokonce přístupný pouze přes provizorní výlez. Záměr investora byl jednoznačný – přetvořit chátrající objekt na luxusní hotel s restaurací, kavárnou, kongresovými prostory, wellness centrem a multifunkčními společenskými místnostmi. Při rekonstrukci musela být vzata v úvahu i skutečnost, že objekt je národní kulturní památkou. Proto byla všechna dispoziční řešení původní části objektu v maximální míře



Foto: Marek Hajkovský

respektována, včetně stávajících konstrukcí, jakož i všechny hodnotné prvky stavby. Součástí nového projektu se stala dostavba, jejíž řešení mělo být jednoduché a moderní. Stará i nová část hotelu se spojuje v přechodové části, ve které jsou na 1. NP a 2.NP umístěny společenské prostory určené pro hotelové hosty. V nové části jsou kromě ubytovacích kapacit umístěny i technologické a skladové prostory.

Přístavba k původnímu objektu

Přístavba se řešila jako moderní a jednoduchý objekt, jehož vzhled nebude působit rušivě vzhledem k původnímu objektu, ale právě naopak, vyzvedne a zvýrazní jeho noblesu. Dostavba byla navržena ve východní části, umístěná je kolmo na původní objekt. Skládá se z jednoho podzemního podlaží, tří nadzemních a jednoho mezipodlaží. Podzemní podlaží je řešeno jako garáž pro parkování

hotelových hostů, třetí a čtvrté nadzemní podlaží tvoří samostatné celky ubytovací části.

Barevnost rekonstruovaného objektu je přizpůsobena barevnosti předsazených prvků. Zastřešení hlavního chodu je podopřeno ocelovým sloupem ve tvaru V. Celá rekonstrukce a dostavba byla promyšlená do nejmenších detailů, čehož důkazem je i zábradlí na terase, které je prosklené, aby neubíralo z výhledu na historickou část hotelu.

Interiér se snaží odlišit rekonstruovanou část od přístavěné a vytváří tak nezapomenutelný zážitek. Velmi podstatnou částí hotelu je galerie, díky které se může každý host pokochat originály hodnotných obrazů, které jsou běžně dostupné. V celém hotelu je cítit prolínání moderního a původního ducha. Například v lobby hotelu tvoří dominantu schodiště obložené mramorem, které je doplněné kovaným zábradlím a nad tím vším visí křišťálové lustry.



Foto: Marek Hajkovský



Foto: Marek Hajkovský

Technické řešení Knauf

Každý hotel by měl splnit určité akustické požadavky, jelikož ubytovaní hosté by neměli být ničím rušeni. I proto při rekonstrukci hotelu Hotel Lomnice byla použita systémová řešení Knauf, např. příčky W112.sk a W115.sk s akustickou deskou Knauf Red Piano, aby zajistily ničím nerušený spánek a relax v každém pokoji.

Deska Knauf Red Piano byla také využita při ochraně původní dřevěné konstrukce (požadavek požární odolnosti EI 60), jakož i při ochraně dřevěné konstrukce krovu (požadavek požární odolnosti REI60). Hotel Lomnica nabízí svým hostům nezapomenutelný zážitek díky dobře řešené přístavbě, jemné rekonstrukci a vybavenosti hotelu. První dáma tatranských hotelů znovu nabyla své noblesy a kouzla. ▶

Zuzana Farkašová

HOTEL LOMNICA

Investor	Mores Resort, a. s.
Autor a generální projektant	GFI, a. s.
Návrh interiéru	GFI, a. s., Ing. arch. Katarína Hučková
Produkty Knauf	Knauf RED PIANO, Diamant

STAVEBNINY DEK OSTRAVA

O tradičním partnerovi – Stavebninách DEK – jsme již v minulosti v našem Knaufstylu psali, konkrétně o nově postavené moderní pobočce v Praze Hostivaři. Nyní jsme se vydali na Moravu do Ostravy, neboť zde byla na místě staré prodejny vybudována zcela nová pobočka v duchu současného trendu DEK.



Prodejna v Ostravě byla otevřena poprvé v roce 1994 jako v pořadí druhá pobočka firmy DEKTRADE. Na začátku sídlila v areálu Prefabrikace v Hrabové. Tady v bojových podmínkách v polozakrytém skladu se sklonem podlahy 5° a mini kanceláří ještě bez telefonu rozjížděli dva „pionýři“ prodej modifikovaných asfaltových pásů na Severní Moravě. V roce 1996 se pobočka přestěhovala do prostoru Nákladového nádraží v Ostravě-Přívoze. Od té doby se postupně rozšiřovala skladová i prodejní plocha, a s tím se navyšoval i počet zaměstnanců. V roce 2004 firma zakoupila velký areál ve čtvrti Hrušov, kam se v lednu 2005, po částečné rekonstrukci objektu, přestěhovala. Během dalších deseti let byl areál několikrát rekonstruován. Nakonec však došlo v roce 2015 k úplnému zbourání původní budovy a skladů, aby zde mohla vzniknout nejmodernější pobočka Stavebnin DEK na Ostravsku. Až nastoupí i noví zaměstnanci, mělo by zde pracovat v celodenním provozu 45–50 lidí. O rozhovor jsme požádali Miroslava Wolného, ředitele Moravskoslezského a Zlínského regionu.

Přestavba pobočky v Ostravě se zdá plně v kontextu nového trendu, jako je například centrum v Praze-Hostivaři. Je tomu tak, nebo bude přece jen odlišná?

Nová pobočka v Ostravě zcela odpovídá trendu, kterým jsme se při výstavbě nových poboček vydali. Tedy moderní pobočka s dostatečnou skladovací plochou, zastřešeným parkovacím terminálem, velkou prodejnou potřebou pro stavebníky a řemeslníky. Chybět nebude samozřejmě ani míchárna omítek a barev, klempírna a také půjčovna strojů a nářadí. Zákazník, který k nám ráno přijede, bude mít k dispozici snídani zdarma a po celý den i kávu a čaj. V celém areálu může využít také Wi-Fi připojení zdarma.

Kolik takto super moderních poboček má firma nyní k dispozici a jaké v nejbližší době plánujete přestavby, respektive nové stavby?

Máme zatím pět takto pojatých moderních center – vedle pobočky Praha-Hostivař také Praha-Vestec, Brno, Znojmo a Mladá Boleslav. V dubnu otevíráme Teplice a Ostravu, během roku budou následovat pobočky v Přerově, Lounech, Karlových Varech a někdy na přelomu roku Hradec Králové.

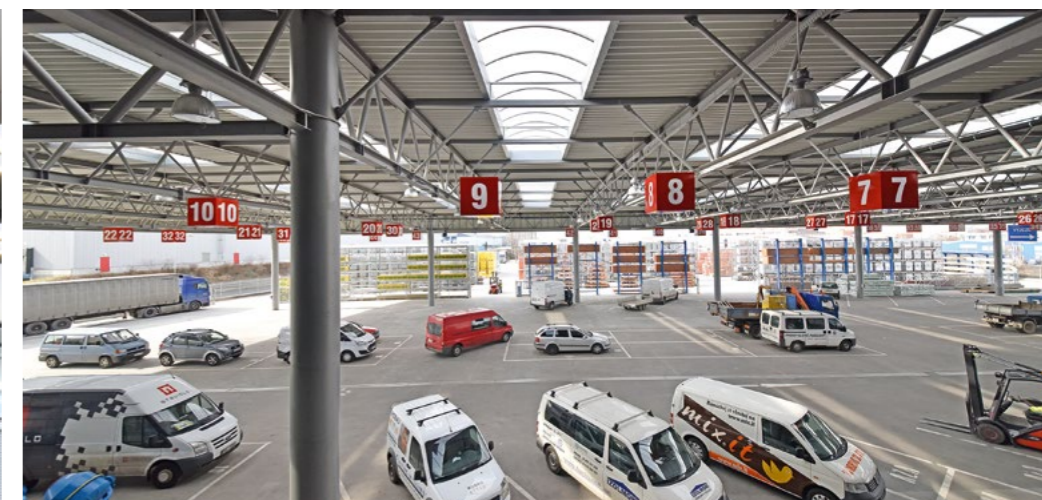
Je nějaký rozdíl z pohledu obchodu mezi lokalitou tady na Ostravsku a třeba ve Středních Čechách?



- ▶ Vzhled nových prodejen DEK je na každé pobočce stejný
- ▲ Moderní pojetí prodeje stavebních hmot umožní odbavení do 9 minut
- ▼ Zastřešený terminál nabízí komfortní odbavení

Zákazníky nerozlišujeme podle místa, odkud pocházejí nebo kde právě realizují zakázku. Mnoho našich realizačních firem staví po celé ČR a tehdy v plné míře využijí a ocení širokou síť našich poboček. Na kterékoli z nich získají stejný materiál v prvotřídní kvalitě za domluvenou cenu. Dodatečný obchodní servis se zatím mírně liší podle provozních možností jednotlivých poboček, všude ale máme profesionální personál, který se snaží zákazníkovi vyjít maximálně vstříc. Ostravsko je specifické blízkostí Polska, a tedy i dovozy některých materiálů, které v Čechách nejsou běžné. Střední Čechy jsou zase specifické intenzivní výstavbou v okolí Prahy a v hlavním městě samotném, čemuž odpovídá i vyšší potenciál obrátu poboček na tomto území.

Styl prodeje bude tedy stejný, ale mohou být požadavky klientů nebo jejich nároky či zvyky zde na Ostravsku jiné?



Požadavky klientů v Ostravě se příliš neliší od požadavků klientů v Praze, Brně či v jižních Čechách. Všude zákazník vyžaduje a oceňuje profesionální a rychlý servis, dostatečnou zásobu zboží skladem a prozákaznický a lidský přístup personálu. A toto vše umíme v Ostravě nabídnout stejně dobře, jako jinde v České republice. Malé odlišnosti jsou pouze v prodejně některých typů a značek.

Před časem jste jako firma nastavili tak trochu jiný trend v prodeji stavebních hmot, nyní již máte hodně zkušeností, jak se na to zpětně díváte? Je dál co zlepšovat, měnit, nebo kam váš trend bude dále směřovat?

Naše originální pojetí prodeje stavebnin se plně osvědčilo. Zákazníci oceňují komfort i rychlost odbavení, stejně jako služby na perfektní úrovni. Přesto je nutné se zlepšovat. O to víc, chceme-li i nadále zůstat jedničkou na trhu. Neustále vymýšlíme, jak být ještě lepší.

Změnily se nějak nároky zákazníků v poslední době?

I ve stavebnictví plně odpovídají nároky zákazníků celospolečenskému trendu. Troufeme si říct, že jsme tomu do jisté míry pomohli i my ve chvíli, kdy jsme ukázali, že prodej stavebnin může být pohodlný, rychlý a veskrze příjemný.

Můžeme se těšit na nějaké novinky? Nové benefity, akce?

Našich zákazníků si vážíme, a tak chceme, aby se u nás měli stále na co těšit. Od pravidelných akčních nabídek na materiál, služby,

stroje a nářadí, až po dva velké věrnostní programy – ŠTĚDRÁ DOVOLENÁ na jaře a ŠTĚDRÁ SEZÓNA na podzim, při kterých naši zákazníci za své nákupy získávají hodnotné odměny renomovaných značek.

Když k vám přijede zákazník – za jak dlouho by měl být obslužen?

Naši zákazníci musí být odbaveni průměrně do devíti minut.

Jak se díváte na spolupráci s firmou Knauf?

S firmou Knauf spolupracujeme již velmi dlouhou dobu. Pro nás je důležité, aby náš partner nabízel nejen kvalitní výrobky, ale samozřejmě i odpovídající servis, protože ten je mnohdy důležitější než cena. To Knauf splňuje. Oceňujeme rovněž poradenství a skutečnost, že vývoj produktů jde neustále kupředu.

Na závěr prosím řekněte, jaký odhadujete vývoj trhu a stavebnictví v tomto roce?

Letos jsme optimisticky naladěni. Věříme, že se do stavebnictví vrátí po letech poklesů také růst. Je samozřejmě otázkou, jak se budou vyvíjet ceny stavebních materiálů. Lze očekávat, že díky vyšší poptávce půjdou ceny nahoru. Pokud by někteří výrobci vyčerpali své výrobní kapacity, byl by tento trend ještě posílen. Další neznámou je vývoj kurzu koruny. Pokud letos skutečně zpevní, jak se obecně očekává, mohlo by se více dařit dovozům.

Děkujeme za rozhovor ▶

Ivan Sklenář

Podhledy, spol. s r. o., montují podhledy, a nejen to!

Plzeňská firma Podhledy, spol. s r. o., byla založena již v roce 1992. Jak již sám název napovídá, její hlavní činností se stala montáž suché výstavby, i když to není činnost jediná. Za zmínku stojí rovněž oblast revitalizace panelových domů, montáž zateplovacích systémů, rekonstrukce rodinných i bytových domů apod. Z našeho pohledu je důležité, že firma Podhledy je partnerem Knauf, a to znamená, že používá naše certifikované systémy, pro které byla samozřejmě za dobu své existence několikrát proškolená. My jsme si zajeli popovídat s panem Václavem Steidlem, který má u firmy Podhledy na starost právě suchou výstavbu.



Kdy jste vlastně začali spolupracovat s firmou Knauf a v čem vidíte hlavní přínos této spolupráce?

Je to velmi jednoduché, jsme na ten materiál zvyklí. Kdysi jsme si dělali srovnání a zkoušeli i jiné značky, ale za sebe mohu říci, že s výrobky Knauf se pracuje nejlépe. Naše firma je začala používat od samého počátku vzniku, to znamená v roce 1992. Hlavní přínos je z našeho pohledu v kvalitě sortimentu a výběru produktů. Zapomínat však nemohu ani na poskytovaný servis ze strany společnosti Knauf, protože ten v mnoha případech hraje nejdůležitější roli. Možnost spolehnout se!

Jaké systémy Knauf tedy používáte?

Jsou to prakticky všechny typy vnitřních konstrukcí suché výstavby, to znamená do podkroví, na příčky, podhledy, ale i tepelnou izolaci, dále suché podlahy apod.

Jakou úlohu hraje podle Vás suchá výstavba ve stavebnictví v dnešní době a lze nějak definovat současný trend?

Suchá výstavba je pro stavebnictví zásadní, pro její rychlost, přesnost, spolehlivost a řešení požadavků na požární ochranu konstrukcí.

Jak moc se suchá výstavba změnila za dobu vaší existence?

Výběr materiálů je nesrovnatelně větší. Současně se rozšiřují možnosti volby technologických postupů, jako příklad uvedu požární ochranu konstrukcí, zejména ocelových.

Jste na počátku roku 2017, můžete zhodnotit rok minulý a co lze očekávat od toho letošního? Půjde stavebnictví nahoru, jak se říkalo v loňském roce?

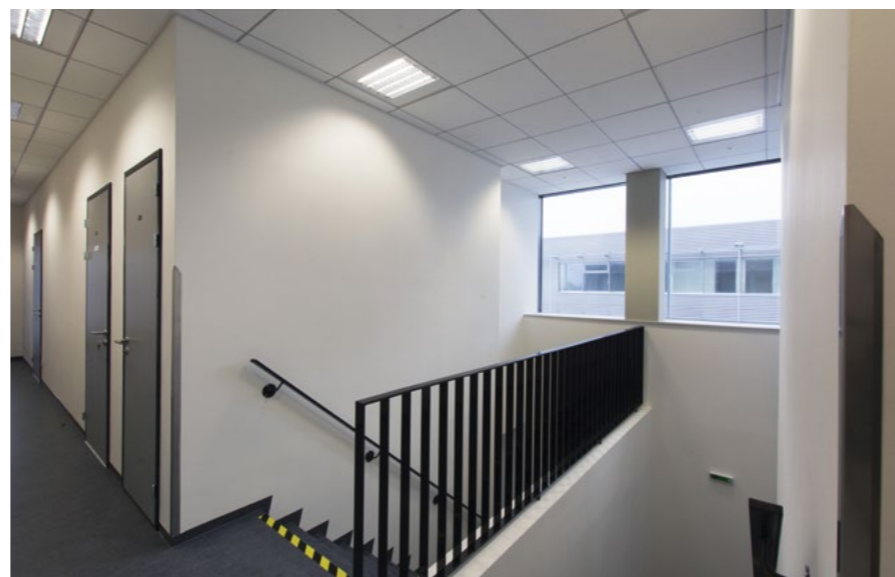
Rok 2016 byl pro naši firmu úspěšný. Doufáme, že rok 2017 proběhne ve stejném duchu... ale víc si povíme až na jeho konci.

Co je podle vás největší brzdou současného stavu ve stavebnictví jako v oboru?

Řekl bych, že nedostatek kvalitních montérů. A samozřejmě nízké ceny. Stále platí, že ne vždy to nejlevnější je nejvýhodnější.

Vaší vizitkou jsou realizace. Na které byste především rád upozornil?

Na konci r. 2016 jsme dokončili stavbu firmy Allkabel v Žebráku. Dále pracujeme na projektech rodinných



▲ V rodinných domcích u Plzně se dělaly sádrokartonové stropy

▲▲ Nová budova Allkabel

▲ Administrativní část haly CTParku Borská pole

▲ Vysoké sádrokartonové příčky u výrobní haly CTParku

▲ Zasedací místnost firmy Allkabel

▲ Variace na sádrokartonové podhledy

domků v lokalitě Nová Valcha Plzeň, pokračují práce na CTParku Borská pole Plzeň a Nová Hospoda u Boru. V Praze jsme dokončili montáže na projektech CENTRAL GROUP, konkrétně ve Slivenci, dále v Pitkovicích, Libuši a Hostivících. Pro společnost APB stavíme nyní sídlo v Losině.

Děkujeme za krátký rozhovor

Na výpravě za suchou výstavbou

V rámci naší reportáže u firmy Podhledy, spol. s r. o., jsme navštívili tři realizované stavby, na kterých byly použity materiály Knauf. Předně to jsou haly v majetku firmy CTP Invest, která postavila na plzeňské průmyslové zóně Borská pole několik průmyslových hal, jež jsou pronajímány různým partnerům. Obvykle se jedná o lehkou výrobu či obchodní činnost. Dvoupodlažní haly jsou postaveny jako železobetonový skelet a mají obvykle dvě části. Administrativní a výrobní. Zatímco první podlaží se vyzdívá, horní podlaží je kompletně postavené ze sádrokartonu, především kvůli nízké váze. Sádrokarton však najdeme také dole. Při stavbě této lehké haly byly použity

příčky typu W112 tloušťky 150 mm (dvojitě opláštěné profily deskami Knauf White), dále W111 tloušťky 125 mm (uvnitř této interiérové příčky je akustická vata), a také W625 rovněž dvojitě opláštěná deskami Knauf White. Vzhledem k tomu, že haly mají jen dvě podlaží, požární bezpečnost je dána normou 30 minut, což bohatě splňuje obvodová příčka W112. V místě, kde se nachází sociální zařízení, byly použity impregnované sádrokartonové desky Knauf Green. Jedna taková hala spotřebuje zhruba 14 tisíc metrů čtverečních desek. Nájemci tu obvykle stráví 4 až 5 let, než přijde nový nájemce. Vnitřek haly se následně vybourá a podle požadavků dalšího nájemce se postaví nový. Na stavbě se také používají penetrace, hydroizolace i tmely provenience Knauf. Další zajímavou realizací je výstavba řadových rodinných domků, respektive dvojdomků nedaleko centra Plzně. Sádrokartonové desky Knauf zde byly použity na všechny podhledy a předstěny, které v domcích najdeme. A v neposlední řadě jsme navštívili zcela novou administrativní budovu společnosti Allkabel v Žebráku, kde proběhla realizace SDK podhledů D112 včetně šachtových předstěn. ▲

Odborná školení Knauf



I letos na jaře proběhla v budově Knauf Akademie v Praze Kbelích řada školení a certifikací. Základní školení **Systémy suché výstavby** pro zaměstnance realizačních firem, zabývajících se montáží sádkartonu a ostatních variant suché výstavby. Dalšími okruhy jsou firemní školení **Strojní zpracování sádrových omítek Knauf** či akce zaměřená na sanace betonových konstrukcí **Materiály pro opravu betonových konstrukcí – Tiefbau Sanierung**. Tematicky jsou školení Knauf rozdělena do jednotlivých okruhů tak, aby si každý mohl vybrat oblast, která ho nejvíce zajímá, případně se seznámit s novinkami, které Knauf přináší. Cílem úvodní části je seznámit zájemce s materiály Knauf a jejich použitím, praktická část je zaměřena na předvedení a montáž vybraných konstrukcí a materiálů. ▶

- ▶ Praktická část školení Systémy suché výstavby se zaměřuje na ukázky montáže vybraných konstrukcí a materiálů
- ▶ Strojní nanášení sádrové omítky LMP 75.
- ▶ Součástí školení Materiály Tefbau Sanierung byly i odtrhové zkoušky materiálu TS 425. (vyhověl s 50% rezervou).

Nová konstrukce Knauf pro ochranu vašich prostor!

Na začátku tohoto roku Knauf připravil novinku v oblasti bezpečnostních konstrukcí s ochranou proti vloupání nebo vniknutí nežádoucích osob. **Jedná se o Bezpečnostní příčku W118 v symetrickém provedení W112 TOPAS – RC3** – konstrukce s deklarovanou bezpečnostní třídou RC3 opláštěná sádkartonovou deskou Knauf TOPAS. Specifikace této desky podle ČSN EN 520 je DFRH2 – deska s kontrolovanou hmotností, protipožární, s vysokou pevností jádra a impregnovaná. Vyznačuje se vysokou únosností stěny pro předměty zavěšené prostřednictvím hmoždinek. Vhodná pro použití v bytových kuchyních, koupelnách, bytových jádrech apod.

V rámci této aktualizace jsme vydali nový technický list **W118.cz bezpečnostní konstrukce RC3**, ve kterém jsou veškeré platné konstrukce uvedené. Zároveň se vyřazují ze sortimentu konstrukce s bezpečnostní třídou RC2 z důvodu jejich nahrazení konstrukcemi s deklarovanou vyšší bezpečnostní třídou RC3. Platnost konstrukcí s bezpečnostní třídou RC2 skončila v roce 2016. Uvedené bezpečnostní konstrukce RC3 mají bodové hodnocení technického prostředku o fyzické bezpečnosti a certifikaci technických prostředků SS3=3 při použití opláštění z uvedených sádkartonových desek, které díky vysoké pevnosti

a houževnatosti jádra splňují třídu RC3 bez nutnosti montovat další vrstvu ocelového plechu. Touto úpravou se dosahuje nižších nákladů na 1 m² konstrukce a také se snižuje náročnost montáže. **Montovat bezpečnostní konstrukce Knauf mohou pouze speciálně vyškolené firmy, které získaly zvláštní oprávnění vydané firmou Knauf Praha s. r. o.! Odolnost bezpečnostní konstrukce Knauf je podmíněna použitím originálních výrobků Knauf a výhradně kompletním systémem Knauf.** ▶

I v letošním roce byl Knauf partnerem běhu Palestra Kbelská 10

V sobotu 4. března 2017 odstartoval již 31. ročník běžeckého závodu PALESTRA Kbelská 10. Jedná se o silniční závod, který se tradičně běží první březnovou sobotou a je jedním z prvních běžeckých závodů v nové sezoně silničních běhů. Knauf u toho nemohl chybět. Posledních 14 let nese „PALESTRA Kbelská 10“ název podle hlavního pořadatele, kterým je vyšší odborná a vysoká škola PALESTRA. Závod se koná za podpory Hlavního města Prahy a městské části Praha 19. Společnost Knauf Praha, s. r. o. byla tradičně jedním z partnerů závodu. Akce byla i v letošním roce zařazena do projektu Českého olympijského výboru „ČESKO SPORTUJE“, takže se závodu zúčastnily také děti z České olympijské nadace. Charitativními partnery běhu byly: „Světlo pro svět“, „Centrum Paraple“ a „Speciální olympiády“. Jako novinka byla poprvé do 31. ročníku běžeckého závodu „PALESTRA Kbelská 10“ zařazena kategorie „Divocí koně“, tj. běh na 300 m pro sportovce s mentálním postižením. Jednalo se o promo akci projektu „Zdravá společnost“, jehož cílem je podpora zdravého životního stylu osob s mentálním postižením a jejich rodin. V různých kategoriích se akce zúčastnilo celkem 17 osob s mentálním postižením. V cíli na všechny závodníky čekala láhev Bílinské kyselky a bohatý doprovodný



program v Centrálním parku ve Kbelích. Naše společnost Knauf Praha, s. r. o., se pravidelně věnuje podpoře regionálních aktivit. I letos jsme připravili speciální SMS soutěž o ceny. Jako partner běhu jsme společně s pořadatelem uspořádali soutěž o startovní číslo a na každého, kdo se před závodem vyfotografoval se svým startovním číslem a poslal včas svou fotografii s heslem „bezimsknaufem“ na facebook Knauf, čekala v cíli malá pozornost od firmy Knauf. U našeho stánku probíhal zábavný program. Deset vylosovaných závodníků získalo běžecký opasek na lahev, nebo sportovní ručník z mikrovlákn. Děkujeme pořadatelům za skvělou akci, závodníkům za účast a těšíme se na další ročník v březnu 2018. ▶

Petr Váňa



Mototrial se jezdí hlavně hlavou

Martin Matějčík je mladý a nadějný český reprezentant, kterého můžete nejčastěji vidět, jak na útlé, speciálně zkonstruované motorce bez sedla skáče z jednoho balvanu na druhý, jak šplhá terénem, který byste jen těžko zdolali bez cizí pomoci, pokud zrovna nepracujete u horské služby nebo jste se nevrátili z některé osmitisícovky. Ano, hovoříme o moto trialu. Disciplíny, u které jezdci na motorkách zdolávají předem vytyčenou trať s přírodními nebo umělými překážkami.



Je třeba říci, že v závodě nejde primárně o rychlost, ale ze všeho nejdůležitější je projet trať bez pádu a s co nejmenším počtem trestných bodů, které jezdci nasbírají při dotyku se zemí. Martin Matějčík není žádným nováčkem, ale čerstvým mistrem mezinárodního mistrovství ČR (2016), je také vicemistrem USA v kategorii PRO (2014), a na loňském mezinárodním mistrovství Evropy obsadil v kategorii CHAMPIONSHIP skvělé šesté místo. Moto trialu se věnuje od roku 2003. A nejzajímavější na tom je, že je mu teprve 21 let. Společně s otcem, rovněž bývalým reprezentantem moto trialu (kdysi jsme říkali šlapačky), jsme si povídali v jeho tréninkovém centru nedaleko Ústí nad Orlicí. Dodejme, že firma Petra Matějčíka je již dlouholetým partnerem společnosti Knauf.

Jak se stalo, že jste se začal věnovat zrovna moto trialu?

MM: Motorky byly u nás v rodině od nepaměti. Táta jezdil trial, strejda a bratrance motokros. Když mi bylo šest let, dostal jsem svou první motokrosovou motorku. Později jsem měl KTM a jezdil dva roky motokros. Bylo asi zákonitě, že mi táta

jednoho dne koupil trialku, abych to zkusil, no a tehdy mě to prostě chytlo. Od roku 2003 jezdím jenom trial.

V čem je trial lepší, než třeba motokros?

PM: U silničních motorek nebo u motokrosu, když seženete peníze a koupíte si pořádný stroj, tak na něj skočíte a zatáhnete za to, dojedete zpravidla poslední, ale jedete dál. U trialu přijedete k prvnímu kameni a ten když nedáte, končíte. Musíte jezdit iks let, než ten kámen zdoláte a pak vidíte, že za ním je další a ještě další. Tím chci říci, že na rozdíl od jiných motocyklových sportů se trial jezdí především hlavou. Musíte neustále vyhodnocovat stopu. Je to práce hlavy i těla a velkou roli hrají zkušenosti. Proto třeba kluk, co jezdí trial, může sednout na enduro a bude dobrý, ale obráceně to zpravidla nefunguje.

Jak velkou roli hraje u trialu motorka?

MM: Ne tak velkou, jako u například u silnice. Samozřejmě člověk se musí o stroj starat, aby neselhal, ale trial je hlavně o jezdci. Výkon není tak důležitý. Podstatnější je točivý moment v nízkých otáčkách.

Na jaké motorce vlastně jezdíte?

MM: Jezdím na španělském motocyklu značky GASGAS, což je asi nejlepší trialová motorka na světě. Ostatně Španělsko je trialová velmoc, konkrétně v Katalánsku. Tam pokud malé dítě sedne na motorku, skončí u trialu. Jsou tu pro tento sport perfektní podmínky a všichni nejlepší jezdci trénují ve Španělsku. Motorka je dvoutakt objemu 300 cm³ a celá konstrukce je přizpůsobena minimální hmotnosti a perfektní ovladatelnosti. Všechno je takové kompaktní, i malý chladíč a nádrž jen na 3 litry, protože motorka nemá velkou spotřebu.

PM: Zrovna když Martin maturoval, oslovil nás importér motocyklů GASGAS do USA a nabídl Martinovi, jestli by pro něj nechtěl odjet Americké mistrovství, což představovalo asi osm závodů. Jakkmile se vrátil od maturity, odjeli jsme na letiště a spěchali do Denveru. Byla to obrovská zkušenost a jako nováček se stal hned vicemistrem ve své kategorii.

Máte na svém kontě hromadu úspěchů, kterého si ceníte nejvíce?

MM: Určitě loňského vítězství v mezinárodním mistrovství ČR, také úspěchu v Americkém mistrovství a samozřejmě i šestého místa na Evropském šampionátu.

Jak vlastně funguje spojení otec, syn, trenér, jezdec?

PM: Asi jako všude, občas to samozřejmě zaskřípe, ale to k moto trialu patří. Já mu vlastně dělám na závodech i doprovod, který je pro jezdce velmi důležitý. Musíte taky znát terénem a být na všech kritických místech, abyste ho mohl v případě potřeby zachytit a on nespádá a nezranil se. Musíte s sebou vozit náhradní díly, spravovat, když je potřeba. Symbióza tam musí být. Já se mu mohu věnovat hlavně o víkendech, protože mám přes týden také svou práci. V pátek sbalíme obě motorky, nasedneme do dodávky a jedeme třeba 2500 kilometrů na závod. Absolvujeme trénink, přejímku strojů, závod a cestu zpět. Mnohdy řeším své pracovní záležitosti při cestách. Je to náročné. Já vím, že by Martin potřeboval do budoucna zkušeného profesionála, který by ho posunul dál, ale to všechno něco stojí.

Je těžké najít pro tento sport sponzora? Dá se tím vlastně uživit?

PM: Asi jako u každého sportu u nás. Peněz je všude málo. Máme samozřejmě sponzory z oblasti, ve kterých se pohybují, včetně firmy Knauf. Společnost, která by sponzorovala celou sezónu u nás, bohužel není, musíme rozpočet skládat po menších částkách a podle toho pak plánovat závody na celý rok.

MM: Trialem se užíví asi jen deset nejlepších jezdců na světě, ti ostatní musí dělat i něco jiného. My například máme společnou firmu 2MM Parts, s.r.o., a vyrábíme speciální karbonové komponenty na motorky.

Co vás čeká v tomto roce?

MM: Pojedeme zase mistrovství ČR, Evropský šampionát a pokud se to povede, tak i několik závodů mistrovství světa. Ale to není jisté, protože je snaha změnit pravidla tak, že kdo chce jet MS musí odjet všechny závody – ovšem na to je nutný opravdu velký rozpočet, který zatím nemáme.

Máte nějakou oblíbenou trať nebo závod?

MM: Mám rád všechny tratě, kde motorka pěkně drží, což jsou hlavně pískovcové kameny, které drží za mokra i sucha. Ty jsou hlavně ve Španělsku.

PM: K zajímavým závodům patří skotská šestidenní soutěž, která se jede nedaleko Fort Williams. Já tvrdím, že je to taková trialová olympiáda. Je to závod pro ty, kdo na to opravdu mají. Jede se šest dní a jsou zde okruhy kolem 200 kilometrů převážně korytem potoků, i když prší nebo sněží, protože tento závod se jezdí začátkem dubna. V roce 2015 jsme se do závodu přihlásili a Martin skončil mezi nováčky třetí.

Děkujeme oběma za rozhovor a přejeme hodně úspěchů. Ještě se však neloučíme, protože se jedeme společně podívat na trénink. Martin má v hale postavenou trať z umělých překážek, kde trénuje společně s kamarády. Je opravdu neuvěřitelné, co člověk s tak malým strojem dokáže. Na tu bednu vysokou přes dva metry by normální člověk fakt nevyšel... ▶

PERFEKTNÍ POVRCHY JAKO UMĚNÍ



OSVĚDČENÁ KVALITA NA STĚNY A STROPY

Reálná mistrovská díla jsou vytvořena pouze se správnými materiály. Vyberte si produkty Knauf PERFECT SURFACES od významné evropské značky stavebních materiálů. A získáte požadovaný efekt. Hospodárný. Mistrovský. Perfektní.

KNAUF