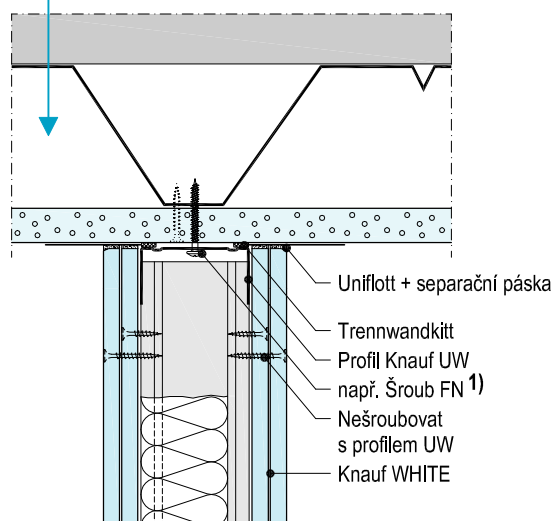


■ s požární odolností

Stropy z trapézového plechu s přímým opláštěním
požárním obkladem z desek Fireboard
(např. systém Knauf K229)



- 1) Trapézový plech: tloušťka ≥ 1.0 mm $\varnothing 2.0$ mm
tloušťka ≥ 1.5 mm $\varnothing 3.0$ mm
tloušťka ≥ 2.0 mm vhodné upevňovací prostředky

Poznámka

Výkres slouží k pomoci při navrhování a provádění systémů suché výstavby. Neplatí obecně pro všechny projekty. Při použití výkresu je třeba přihlídnout k aktuální situaci na stavbě. Navazující konstrukce jsou zobrazeny pouze schematicky. Více informací a podrobností naleznete v příslušném technickém listu, který je volně ke stažení na stránkách www.knauf.cz.