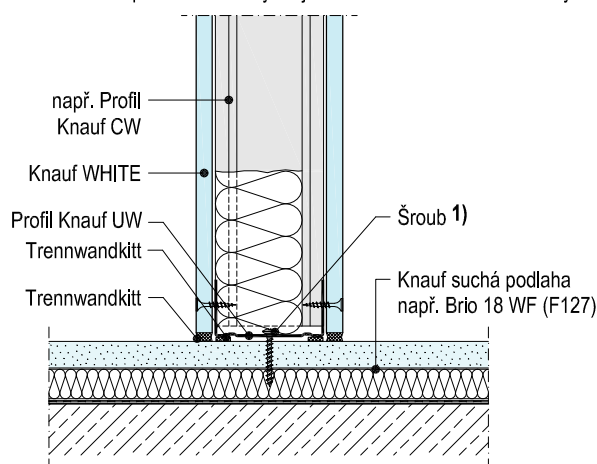


- bez požární odolnosti
- Průběžné podlahové vrstvy mají za následek zhoršení akustických vlastností



1) Rozteč upevňovacích prvků je snížena na polovinu oproti tabulce na str. 9 při použití šroubů FN

Poznámka

Výkres slouží k pomoci při navrhování a provádění systémů suché výstavby. Neplatí obecně pro všechny projekty. Při použití výkresu je třeba přihlídnout k aktuální situaci na stavbě. Navazující konstrukce jsou zobrazeny pouze schematicky. Více informací a podrobností naleznete v příslušném technickém listu, který je volně ke stažení na stránkách www.knauf.cz.